

BYGGMANN®

# HUSKATALOG





[www.byggmann.no](http://www.byggmann.no)

**BYGGMANN**

Velkommen hjem!

Å bygge et hjem er for mange livets største prosjekt. Vi er en husleverandør med over 35 års erfaring i bransjen, og gjennom våre profesjonelle forhandlere vil du få oppfylt boligdrømmen.

Vi er stolte av å presentere vår nye huskatalog. Her finner du både moderne og klassiske hus med arealeffektive planløsninger. På neste side finner du oversikt over katalogens 35 husmodeller i ulike størrelser og stiler - til inspirasjon for deg som drømmer om nytt hus.

Finner du en husmodell du liker, hjelper vi deg å tilpasse boligen etter dine behov og ønsker.

Ta deg god tid og drøm deg bort ...  
God lesning



## VÅRE HUSMODELLER



LANDE

s.6



LINGE

s.8



UNO

s.10



HOVDEN

s.12



BALANSE

s.14



BLINDHEIM

s.16



AVEIRO

s.18



JULIE

s.20



IDA

s.22



HUMLA

s.24



OMENÅS

s.26



GISKE

s.28



VEGSUND

s.30



GODØ

s.32



RAUMA

s.34



VEGA

s.36



BRAGA

s.38



TAFJORD

s.40





AMADORA

s.42



MIDSUND

s.46



FLØ

s.48



ALNES

s.50



HATLANE

s.52



LUNA

s.54



ORION

s.56



FARO

s.60



SOTRA

s.62



SLOTTSVIK

s.64



SKJONG

s.66



SCALA

s.68



ESTORIL

s.70



SIRIUS

s.72



KVALSVIK

s.76



AMARANTE

s.78



LINDÅS

s.80

**BYGGMANN**

Se også hytter og garasjer på nett  
[www.byggmann.no](http://www.byggmann.no)





NB | Alle bilder er illustrasjoner og kan avvike fra leveransen

## LANDE

### SKANDINAVISK MINIMALISME

Med fasaden sine rene linjer, har Lande et uttrykk som passer inn i det minimalistiske skandinaviske designet. Store vindusflater gir boligen mye naturlig lys.

Bruksareal 97,3 m<sup>2</sup>

Bebygd areal 126,0 m<sup>2</sup>

Største lengde 14,4 m

Største bredde 9,0 m

Antall soverom 3

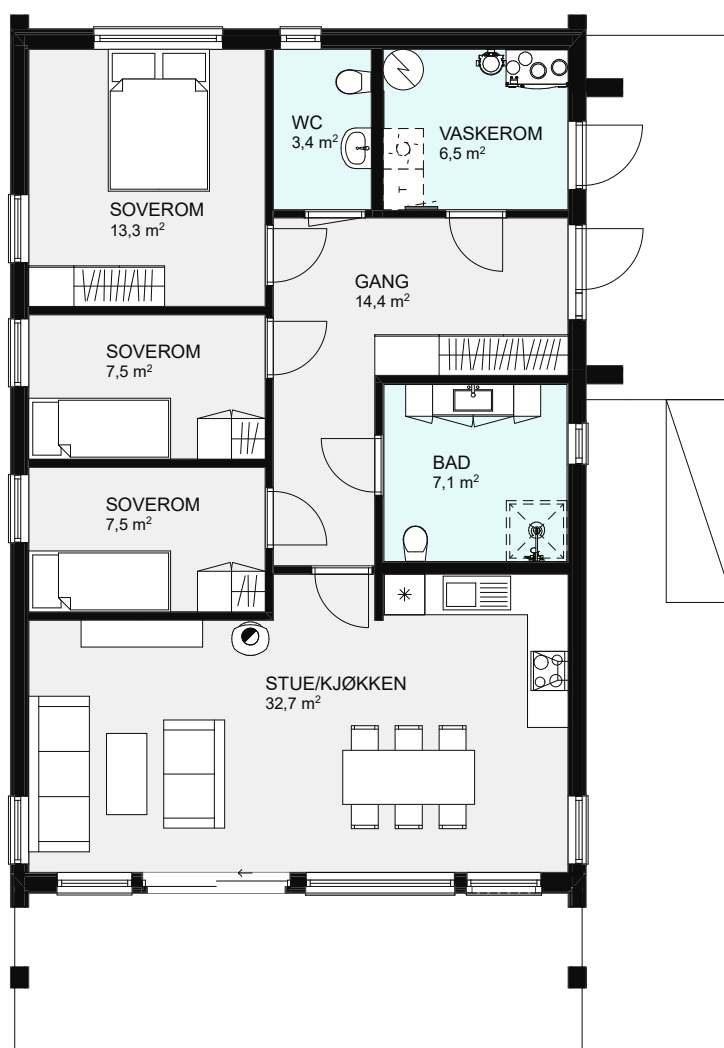
Energimerking Oransje - B







Foto | Natre



PLAN | 1.etg

**BYGGMANN**



**NB** | Alle bilder er illustrasjoner og kan avvike fra leveransen

## **LINGE**

### EN BOLIG HELE LIVET

Linge er en innholdsrik og smart bolig, med alle hovedfunksjoner på ett plan. Boligens form sørger for gode uteplasser, som skjærer for vind og innsyn. Dette er huset for deg som ønsker å bo på én flate.



Bruksareal 106,9 m<sup>2</sup>

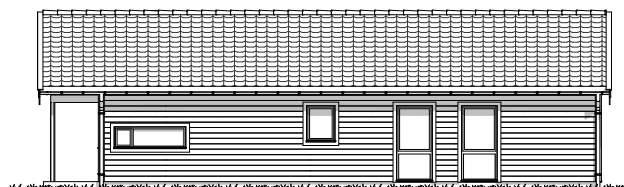
Bebygd areal 139,2 m<sup>2</sup>

Største lengde 15,2 m

Største bredde 11,0 m

Antall soverom 3

Energimerking Oransje - B







PLAN | 1.etg



NB | Alle bilder er illustrasjoner og kan avvike fra leveransen

## UNO

### SMARTE LØSNINGER

I Uno er arealet utnyttet til det ytterste. Overbygd carport med inngang direkte til både bolig og sportsbod. Uno er en smart bolig tilpasset mindre tomter, og egner seg svært godt som bolig i rekke.



Bruksareal 113,3 m<sup>2</sup>

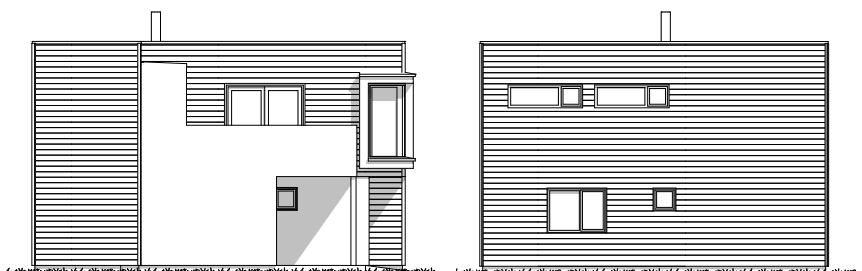
Bebygd areal 90,2 m<sup>2</sup>

Største lengde 10,0 m

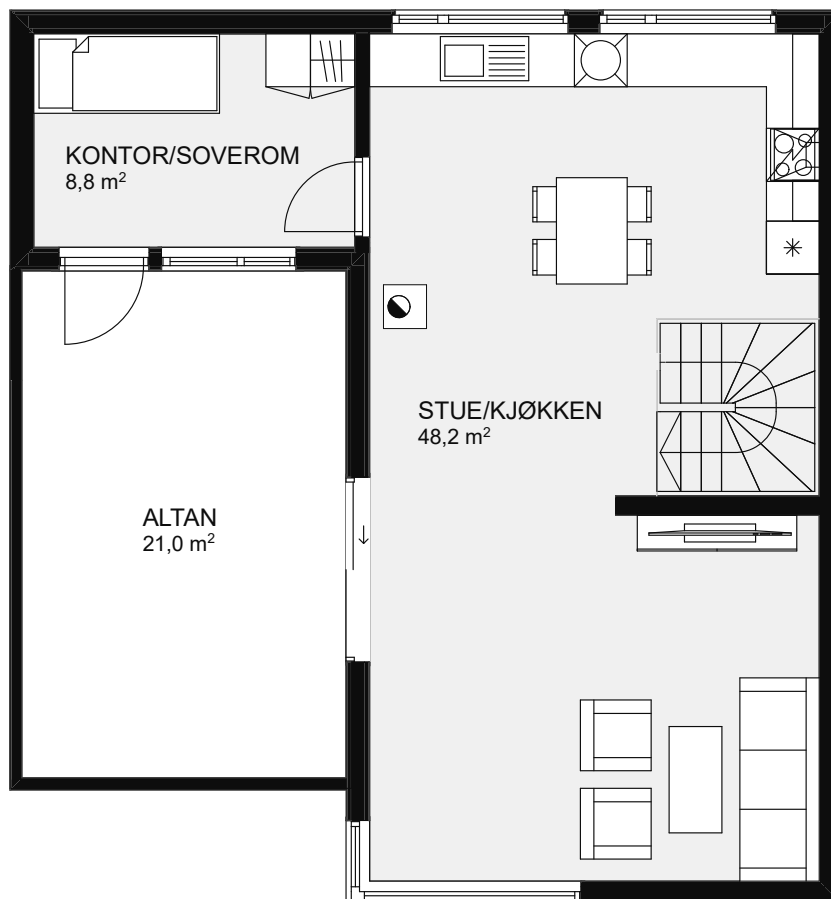
Største bredde 9,3 m

Antall soverom 3

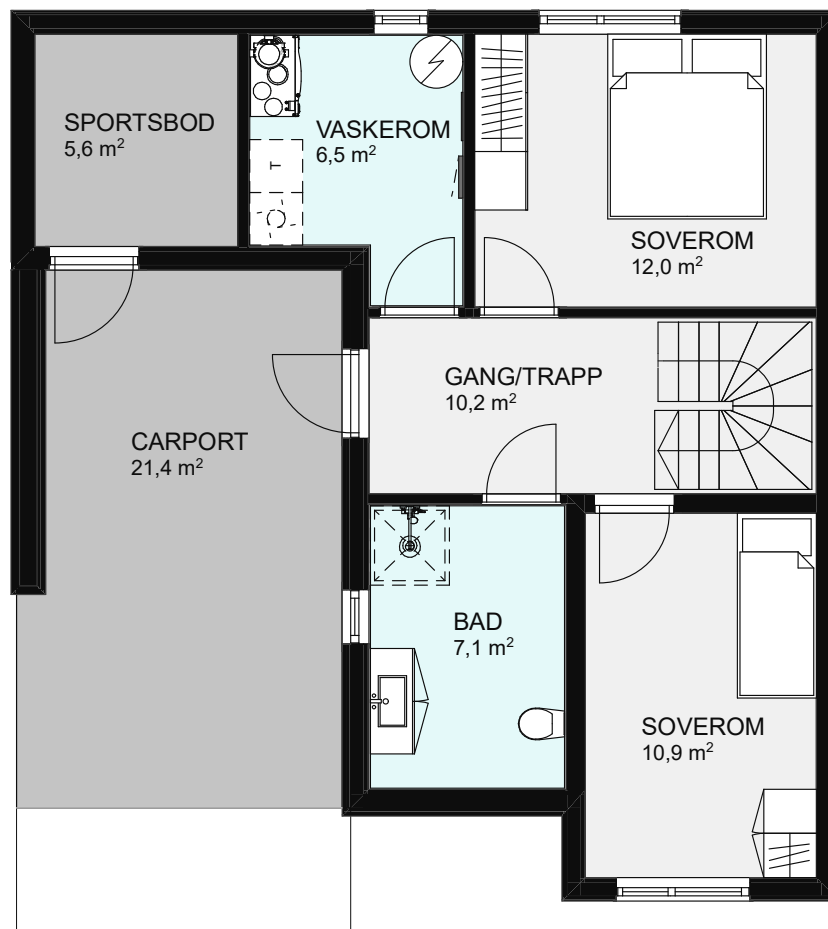
Energimerking Oransje - B







PLAN | 2.etg



PLAN | 1.etg

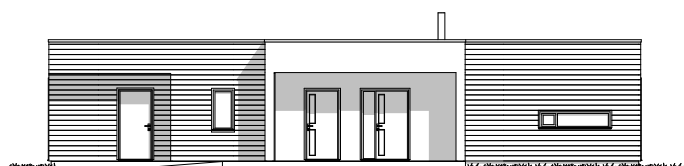
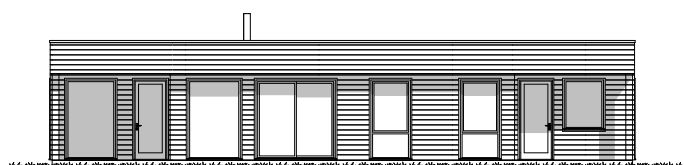


NB | Alle bilder er illustrasjoner og kan avvike fra leveransen

## HOVDEN

### STILREN MODERNE

Hovden er en moderne bolig med rene linjer og mye naturlig lys fra de store vinduene. Her har du alt du trenger på ett plan.




---

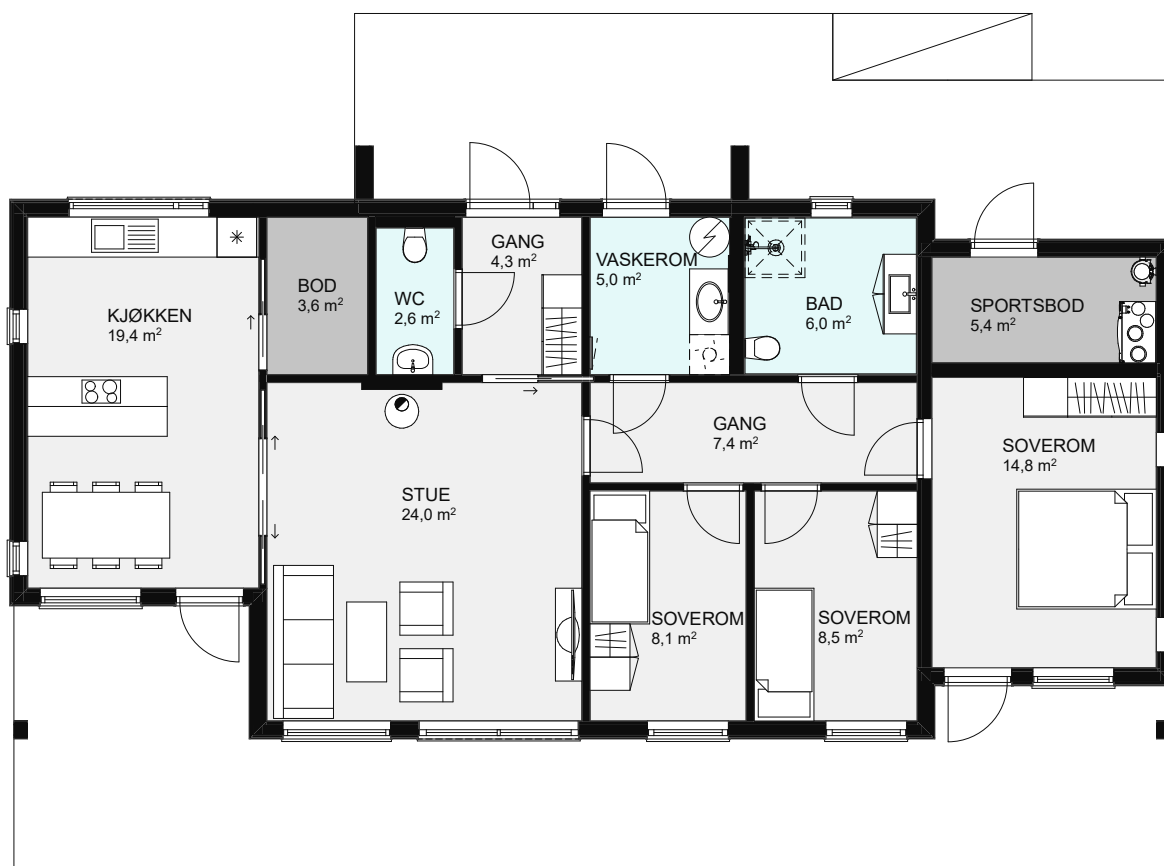
Bruksareal 116,6 m<sup>2</sup>  
Bebygd areal 144,9 m<sup>2</sup>

Største lengde 17,4 m  
Største bredde 8,9 m

Antall soverom 3  
Energimerking Rød - B

---





PLAN | 1.etg

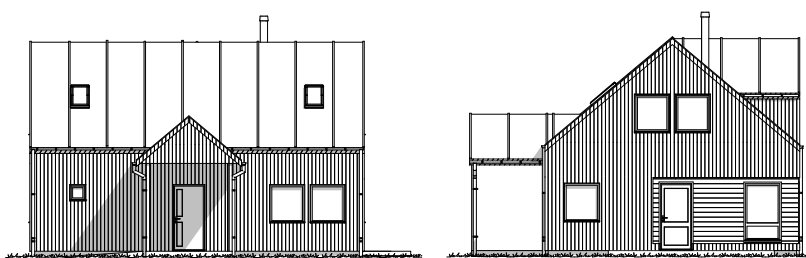


NB | Alle bilder er illustrasjoner og kan avvike fra leveransen

## **BALANSE**

### KLASSISK OG MODERNE

Balanse er en bolig med et spennende ytre, og med alle nødvendige funksjoner på hovedplan. Balanse er en bolig som har overraskende mye plass.



Bruksareal 123,6 m<sup>2</sup>

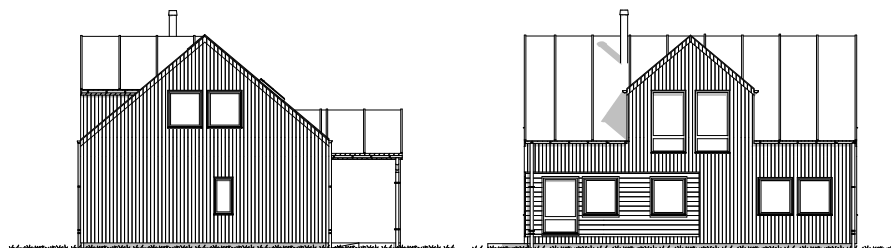
Bebyggt areal 91,2 m<sup>2</sup>

Største lengde 10,5 m

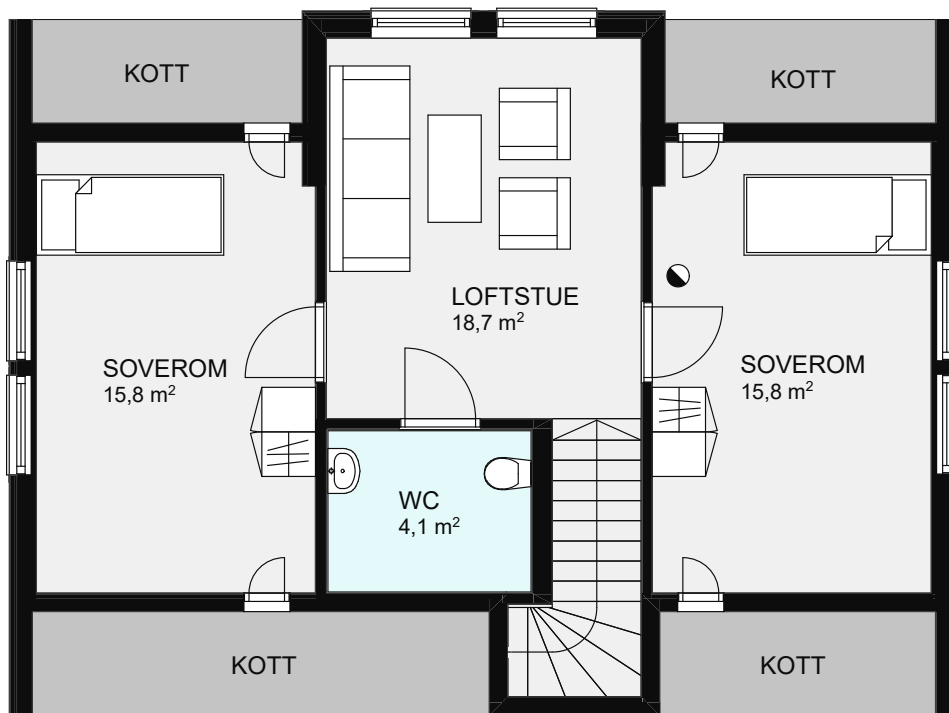
Største bredde 10,2 m

Antall soverom 3

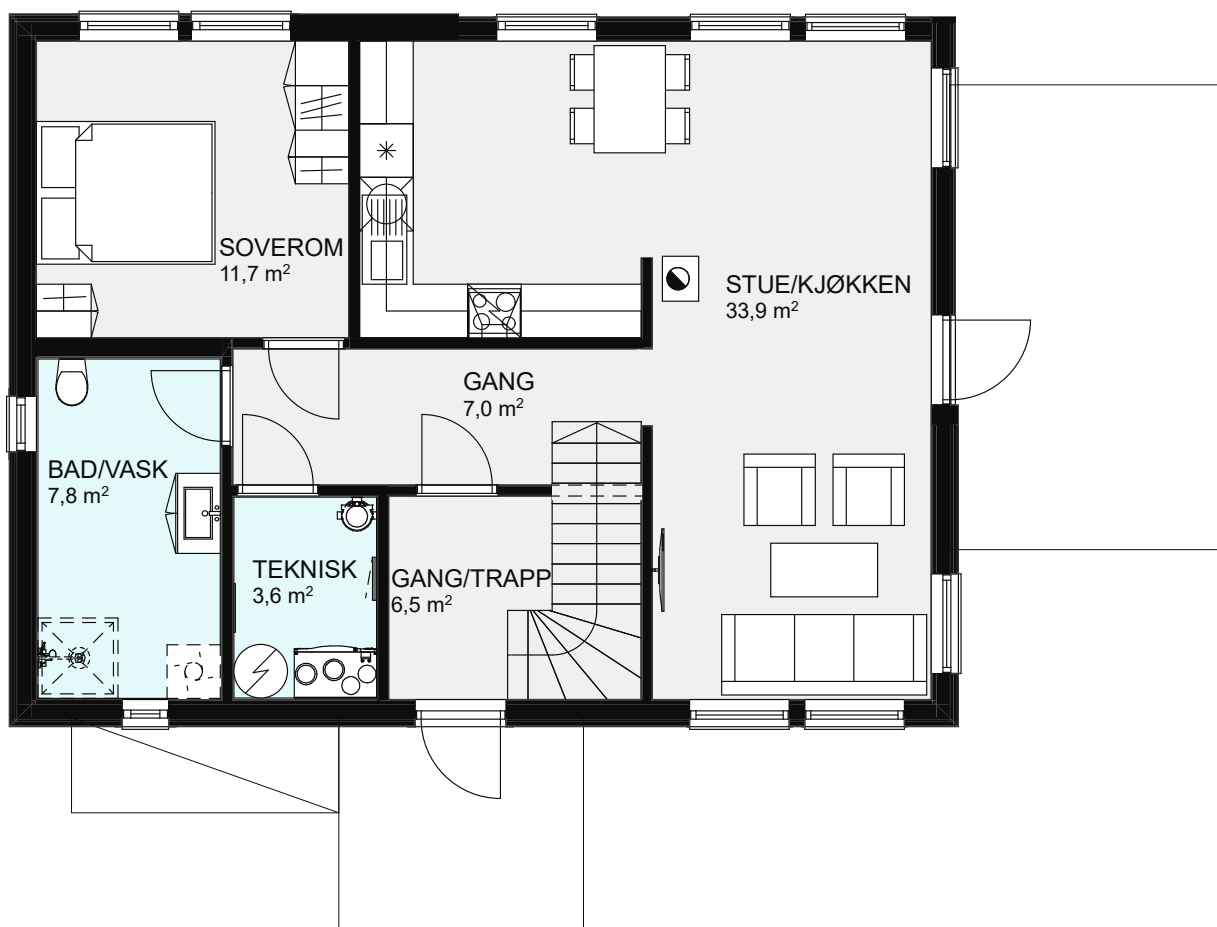
Energimerking Oransje - B







PLAN | 2.etg



PLAN | 1.etg



NB | Alle bilder er illustrasjoner og kan avvike fra leveransen

## BLINDHEIM

### ALT PÅ EN FLATE

Blindheim er en enkel og innholdsrik bolig, der du har alle nødvendige funksjoner på en flate. Boligen har en åpen stue- og kjøkkenløsning med utgang til terrasse.



Bruksareal 130,9 m<sup>2</sup>

Bebygd areal 150,1 m<sup>2</sup>

Største lengde 13,5 m

Største bredde 13,2 m

Antall soverom 3

Energimerking Oransje - B







Foto | Byggma



PLAN | 1.etg



NB | Alle bilder er illustrasjoner og kan avvike fra leveransen

## AVEIRO

### MODERNE OG LUFTIG

Aveiro har et spennende ytre, og et innholdsrikt indre. Boligen har luftige rom med stor takhøyde. Fra stuen har man utgang til veranda og altan.

Bruksareal 140,0 m<sup>2</sup>

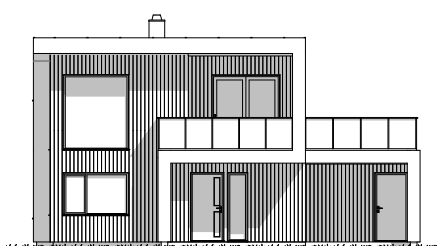
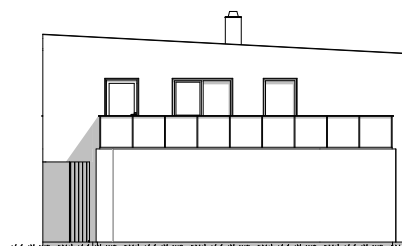
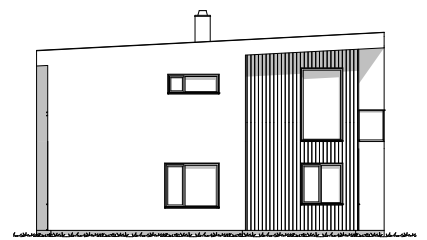
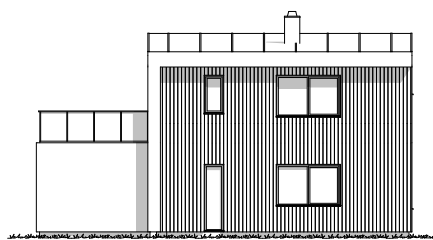
Bebyggt areal 114,7 m<sup>2</sup>

Største lengde 11,6 m

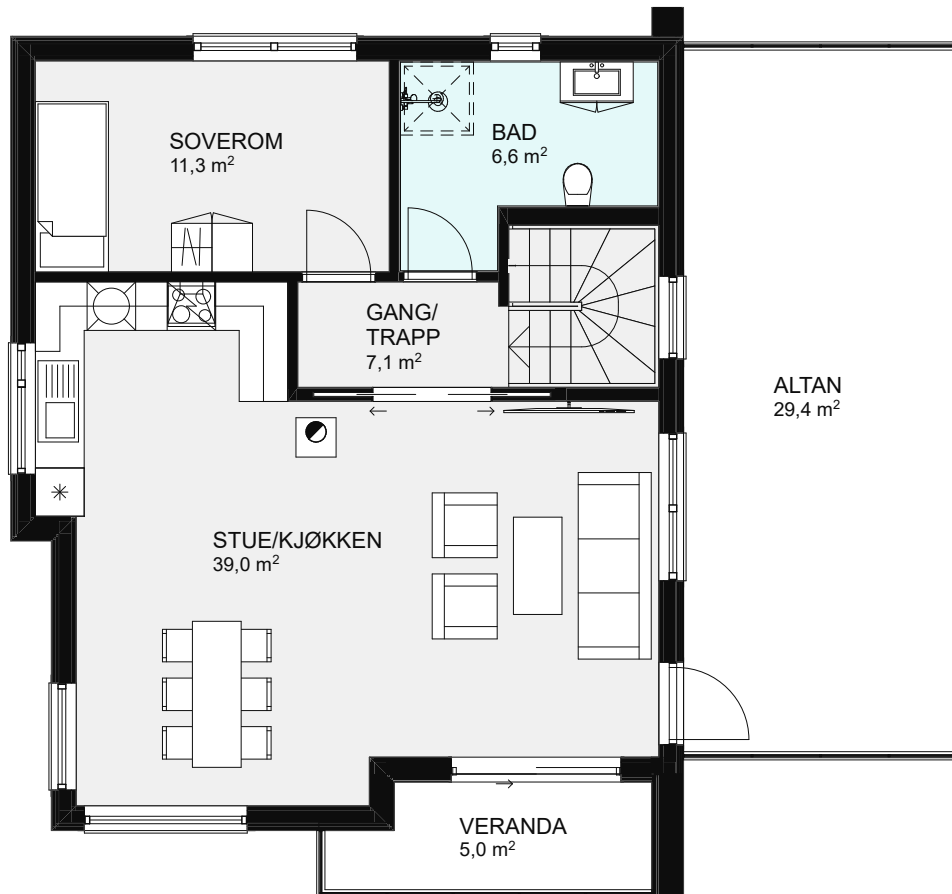
Største bredde 11,0 m

Antall soverom 4

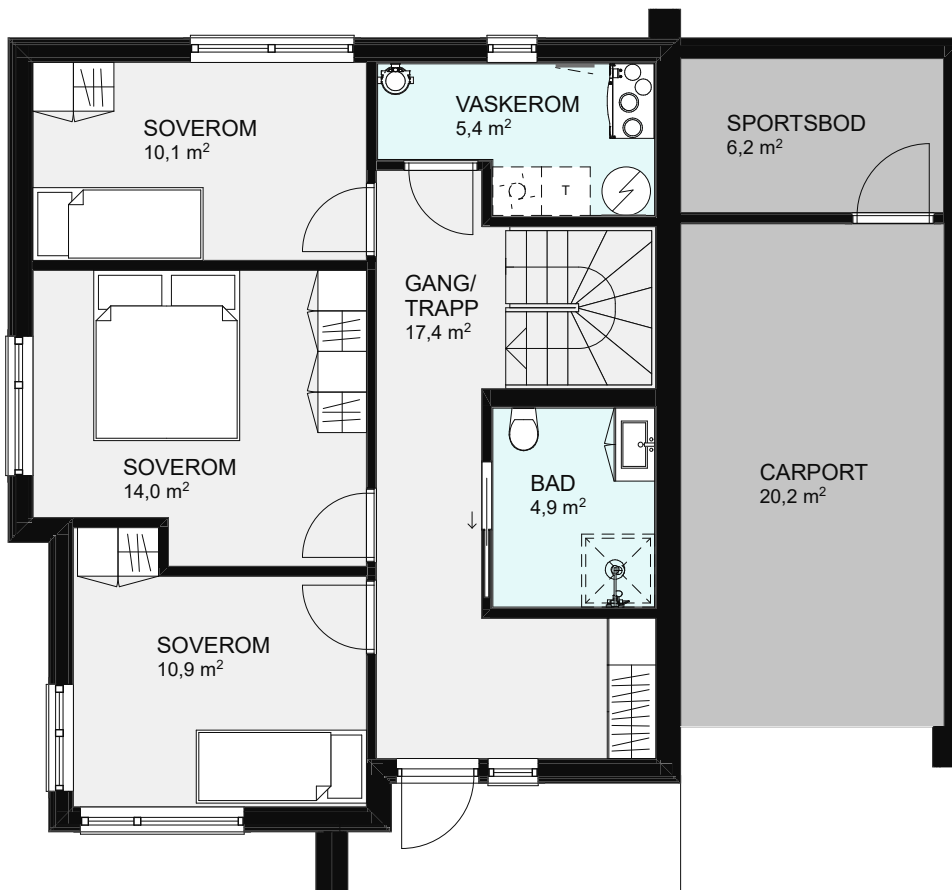
Energimerking Oransje - B







PLAN | 2.etg



PLAN | 1.etg



NB | Alle bilder er illustrasjoner og kan avvike fra leveransen

## JULIE

### KLASSISK OG TRADISJONSRIK

Julie er en kompakt familiebolig, med et tradisjonsrikt utseende og praktiske planløsninger.



Bruksareal 141,7 m<sup>2</sup>

Bebygd areal 95,3 m<sup>2</sup>

Største lengde 10,8 m

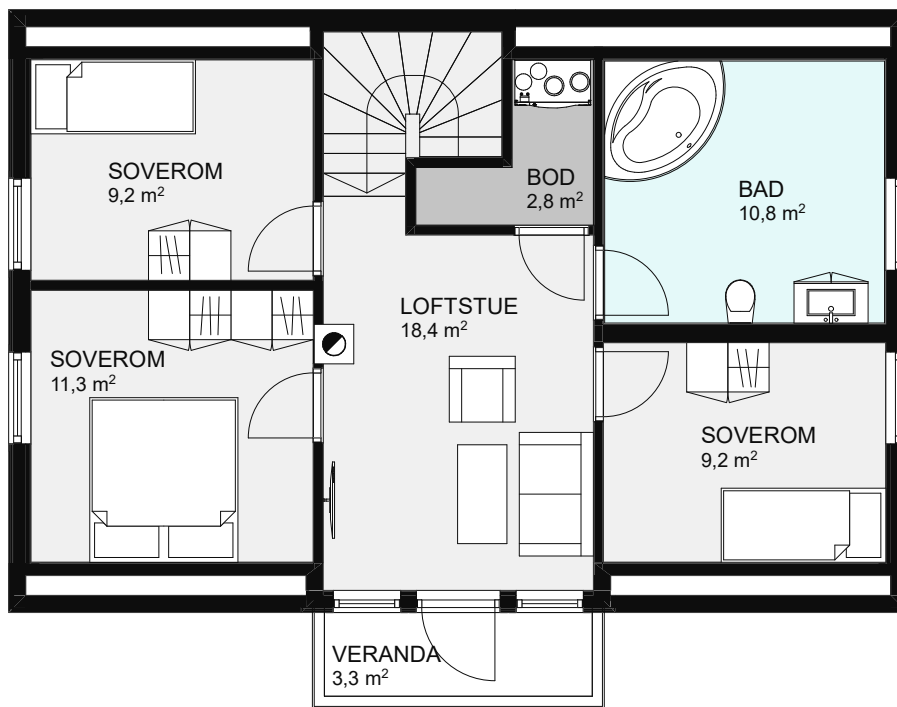
Største bredde 10,5 m

Antall soverom 4

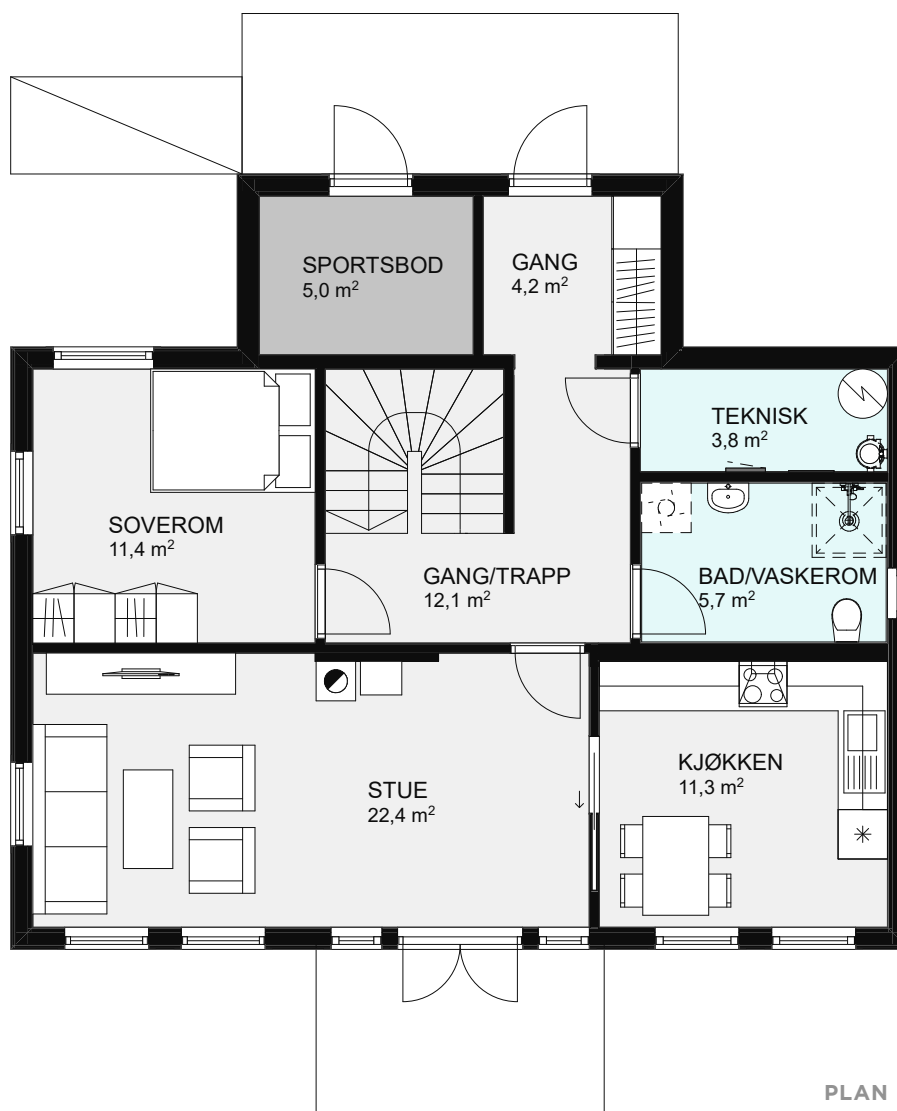
Energimerking Oransje - B







PLAN | 2.etg



PLAN | 1.etg

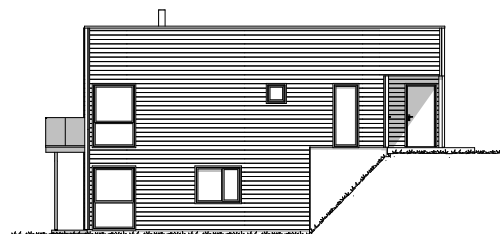
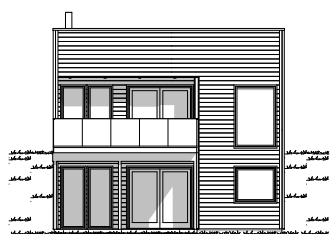


NB | Alle bilder er illustrasjoner og kan avvike fra leveransen

## IDA

### KOMPAKT FUNKISBOLIG

Ida er en bolig med gode planløsninger og store vindusflater. Det er en kompakt bolig, hvor en kan leve godt i mange år.



Bruksareal 146,7 m<sup>2</sup>

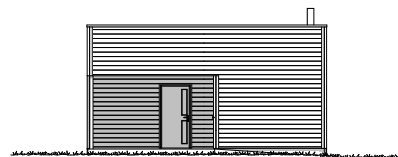
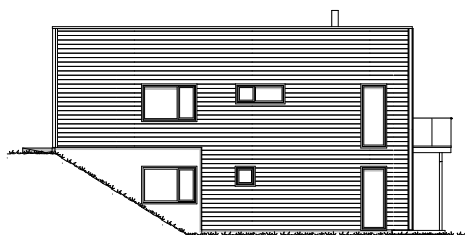
Bebygd areal 101,2 m<sup>2</sup>

Største lengde 13,5 m

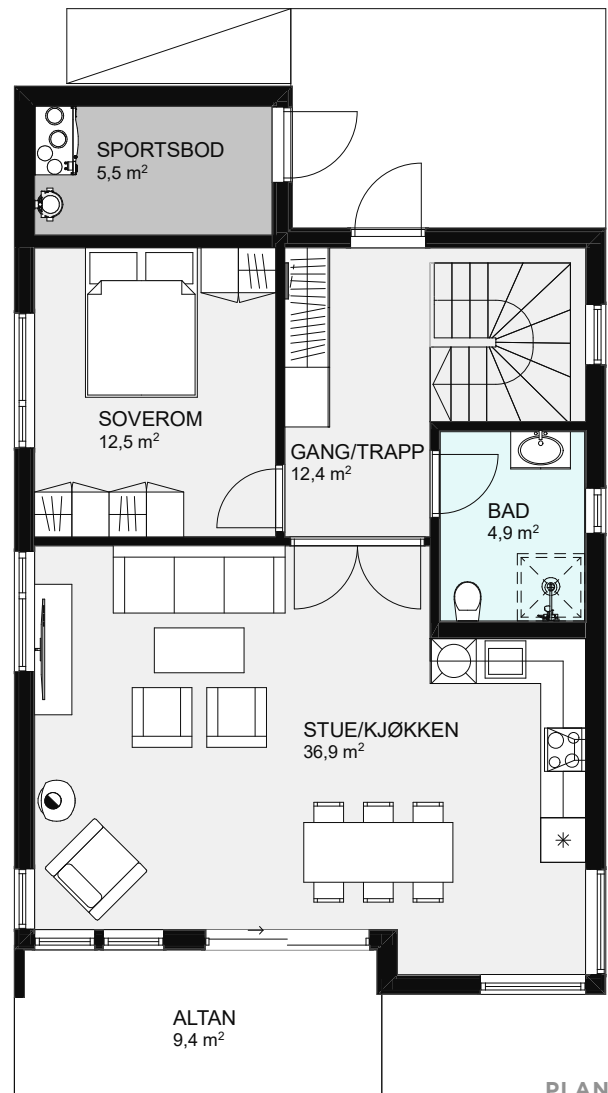
Største bredde 7,8 m

Antall soverom 4

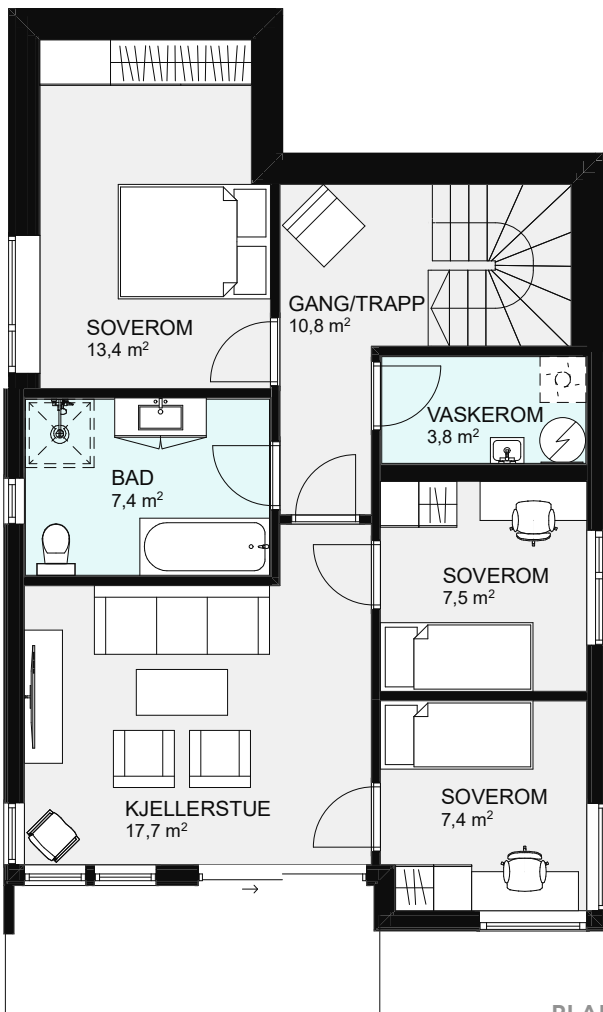
Energimerking Oransje - B







PLAN | 2.etg



PLAN | 1.etg

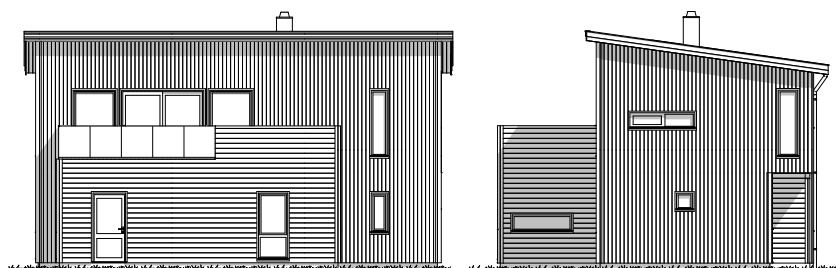


NB | Alle bilder er illustrasjoner og kan avvike fra leveransen

## **HUMLA**

### STORT OG LUFTIG

Med sin gode takhøyde og store vinduer, får man i boligen Humla en følelse av å ha ekstra god plass.



Bruksareal 154,0 m<sup>2</sup>

Bebygd areal 103,8 m<sup>2</sup>

Største lengde 12,0 m

Største bredde 9,3 m

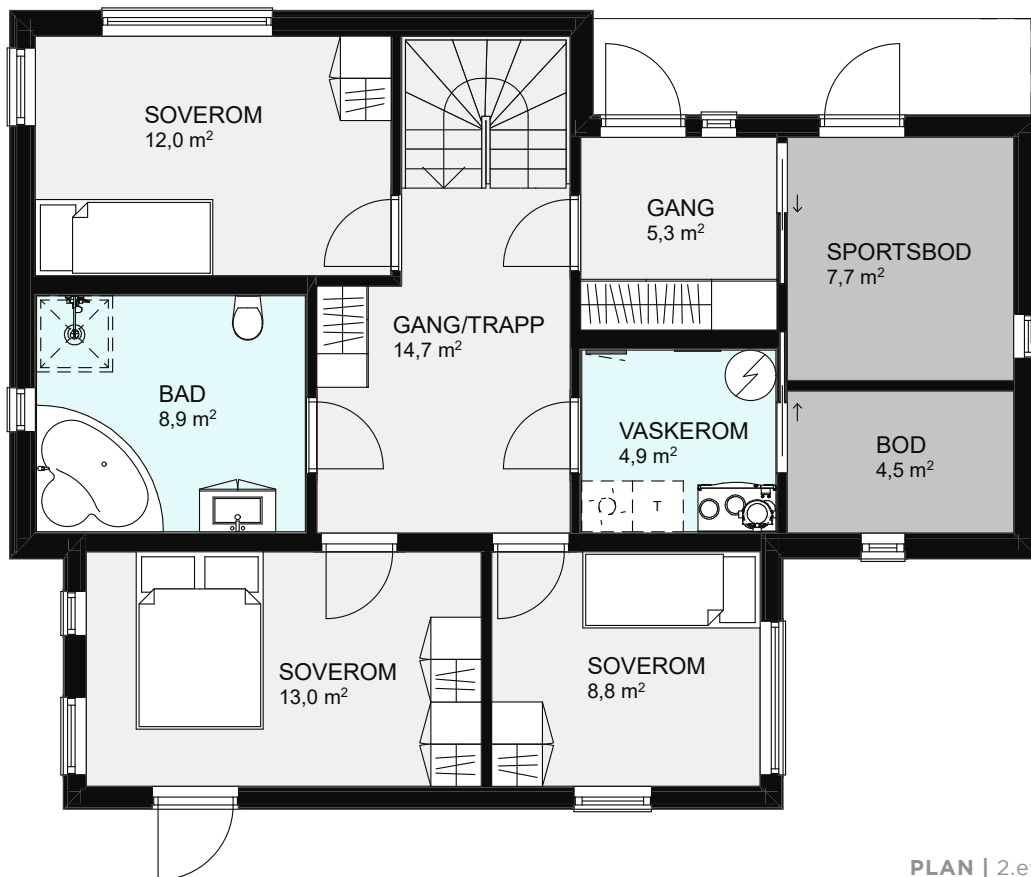
Antall soverom 4

Energimerking Oransje - B

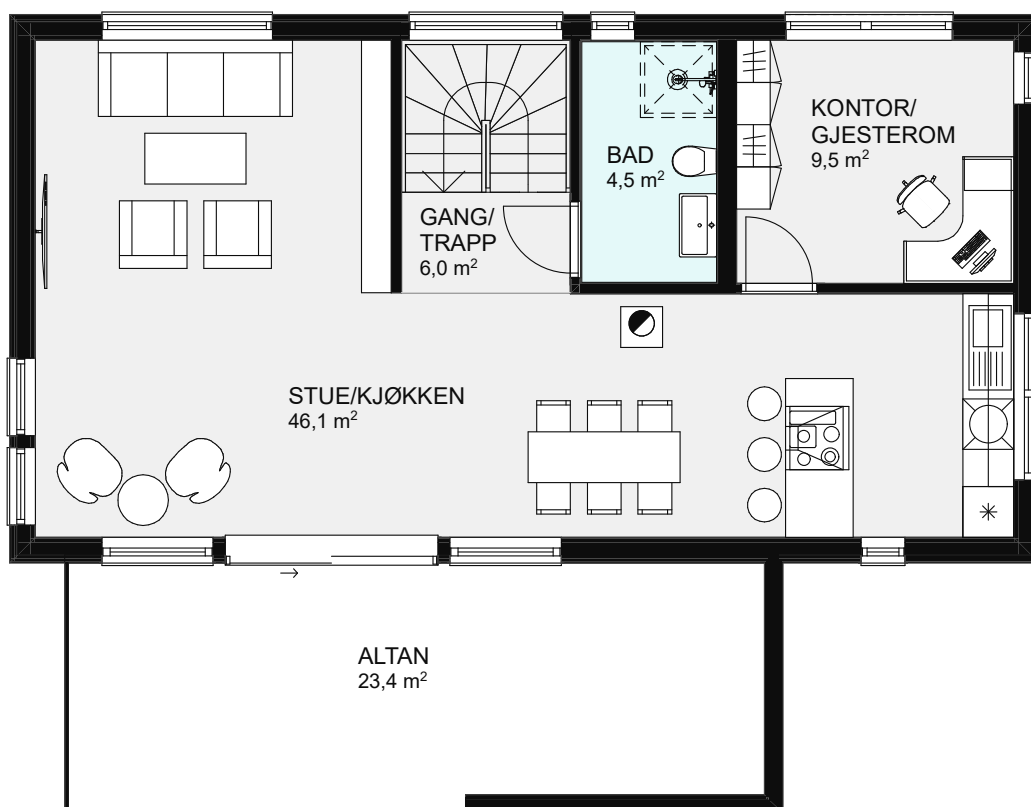


**BYGGMANN**





PLAN | 2.etg



PLAN | 1.etg



NB | Alle bilder er illustrasjoner og kan avvike fra leveransen

## OMENÅS

### SÆREGEN BOLIG PÅ ETT PLAN

Omenås preges av to fløyer som knyttes sammen av et sentralt inngangsparti. Store vinduer og skrå himling gir mye naturlig lys i boligen.

Bruksareal 158,2 m<sup>2</sup>

Bebygd areal 213,4 m<sup>2</sup>

Største lengde 19,8 m

Største bredde 13,8 m

Antall soverom 4

Energimerking Oransje - B

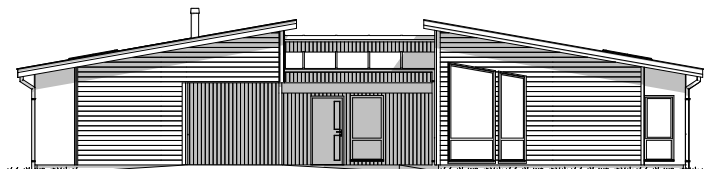
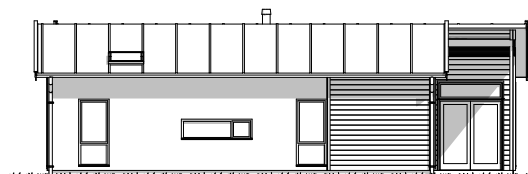
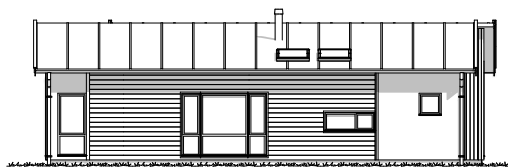
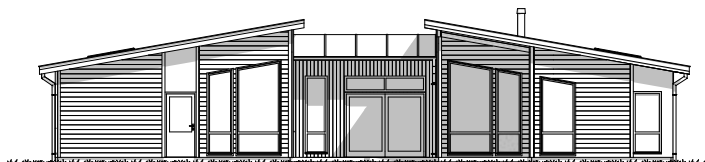






Foto | Gilje



PLAN | 1.etg

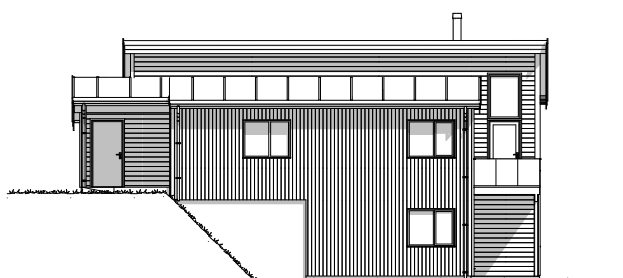
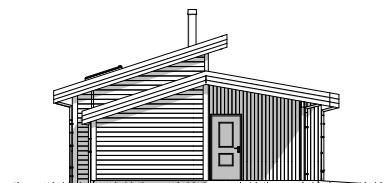
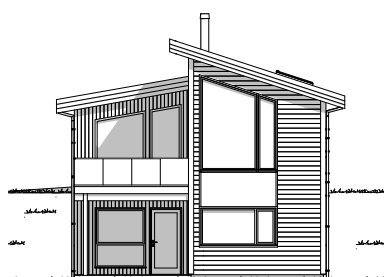
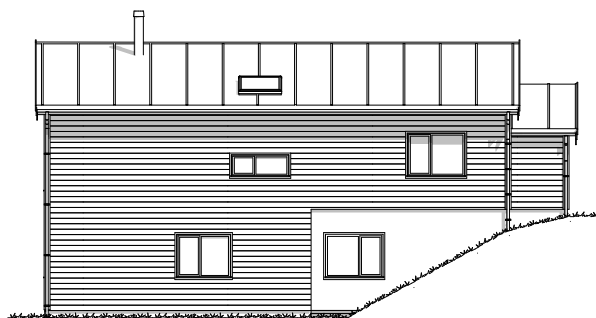


NB | Alle bilder er illustrasjoner og kan avvike fra leveransen

## GISKE

### SLANK OG MODERNE

Store, spesielle vindusflater og stor takhøyde, gir boligen et spennende utseende. Giske passer perfekt på en smal, skrå tomt, og gir med sin slanke bygningskropp et moderne og stilrent uttrykk.



Bruksareal 160,3 m<sup>2</sup>

Bebygd areal 111,7 m<sup>2</sup>

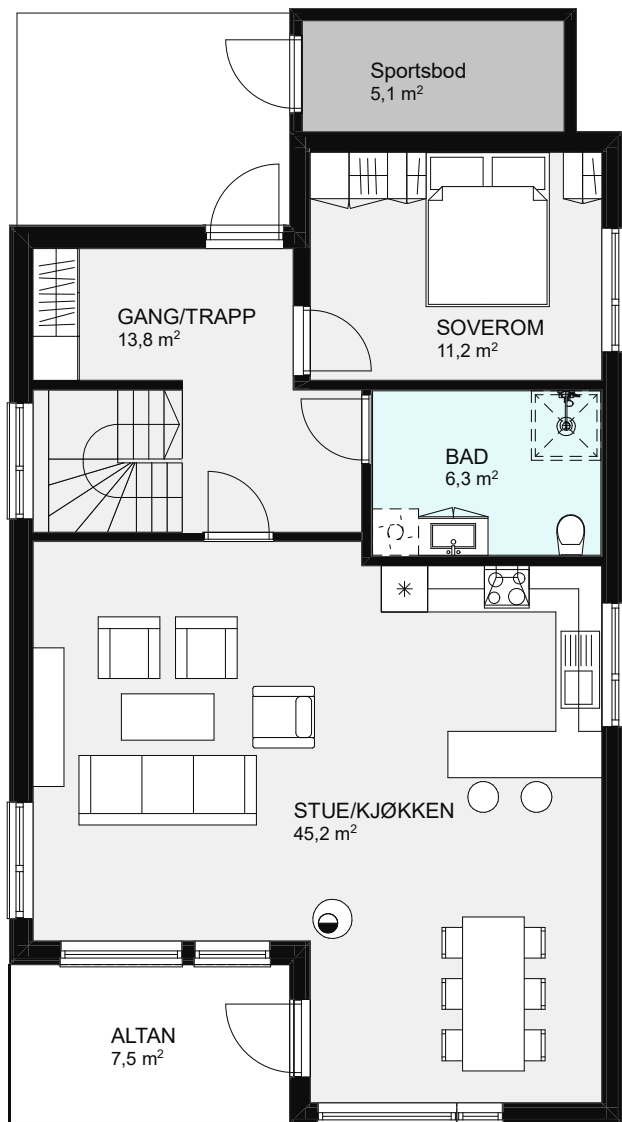
Største lengde 14,4 m

Største bredde 7,8 m

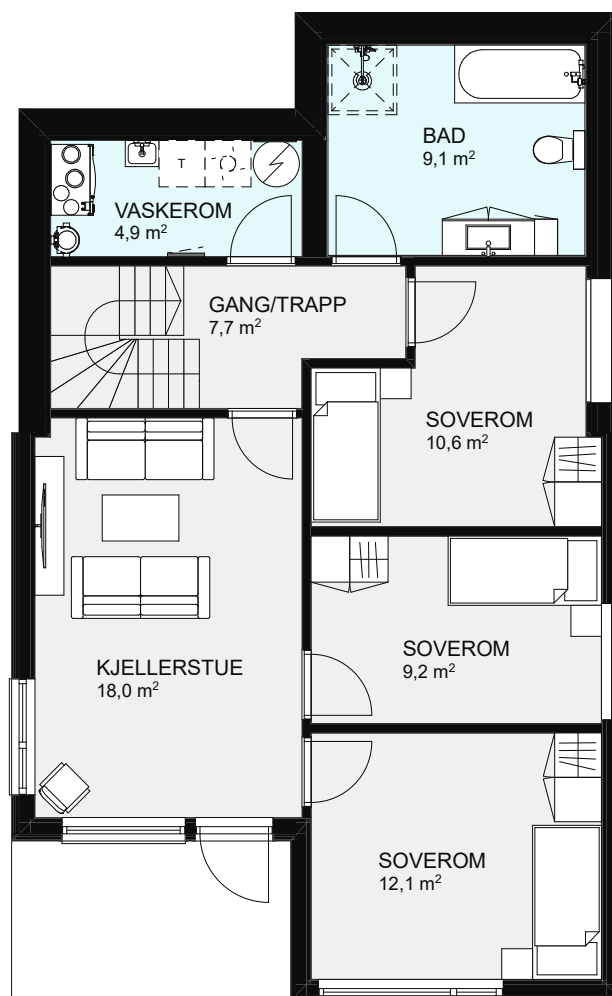
Antall soverom 4

Energimerking Oransje - B





PLAN | 2.etg



PLAN | 1.etg



NB | Alle bilder er illustrasjoner og kan avvike fra leveransen

## VEGSUND

### BOLIG MED SÆRPREG

Med sin utradisjonelle utforming og store takterrasse får du med Veggund en bolig som skiller seg ut. De store vinduene gir fasaden et åpent og spennende uttrykk. Her har du alle nødvendige funksjoner på ett plan.

Bruksareal 174,1 m<sup>2</sup>

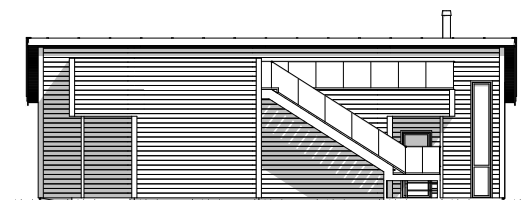
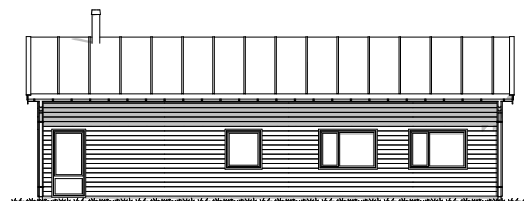
Bebygd areal 226,7 m<sup>2</sup>

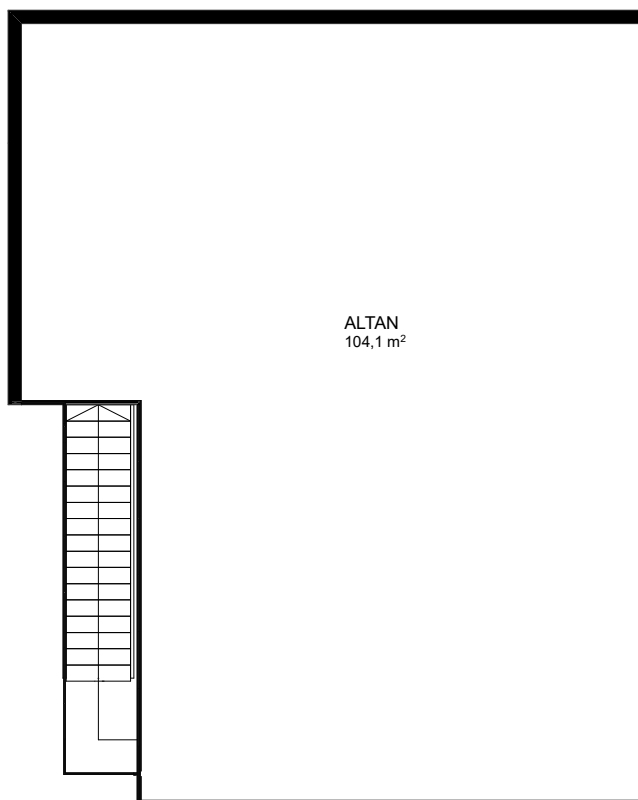
Største lengde 17,6 m

Største bredde 14,8 m

Antall soverom 3

Energimerking Oransje - B





PLAN | 2.etg



PLAN | 1.etg



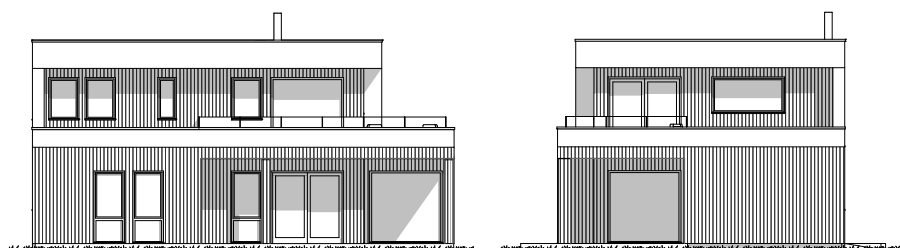


NB | Alle bilder er illustrasjoner og kan avvike fra leveransen

## **GODØ**

### STRAM OG STILFULL

Godø er en moderne bolig med en tidsriktig fasade med stående kledning, fasadeplater og store vinduer. Boligen har en stor, åpen stue- og kjøkkenløsning med utgang til terrasse.



Bruksareal 175,0 m<sup>2</sup>

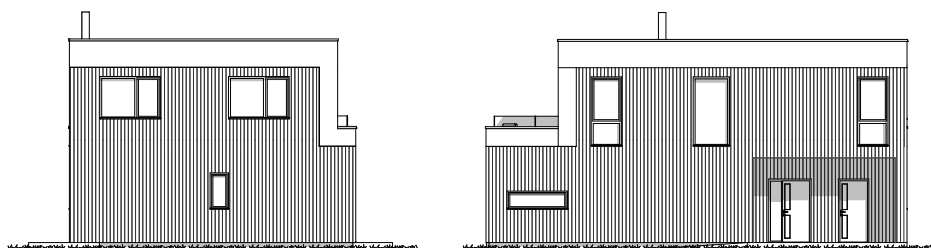
Bebygd areal 132,7 m<sup>2</sup>

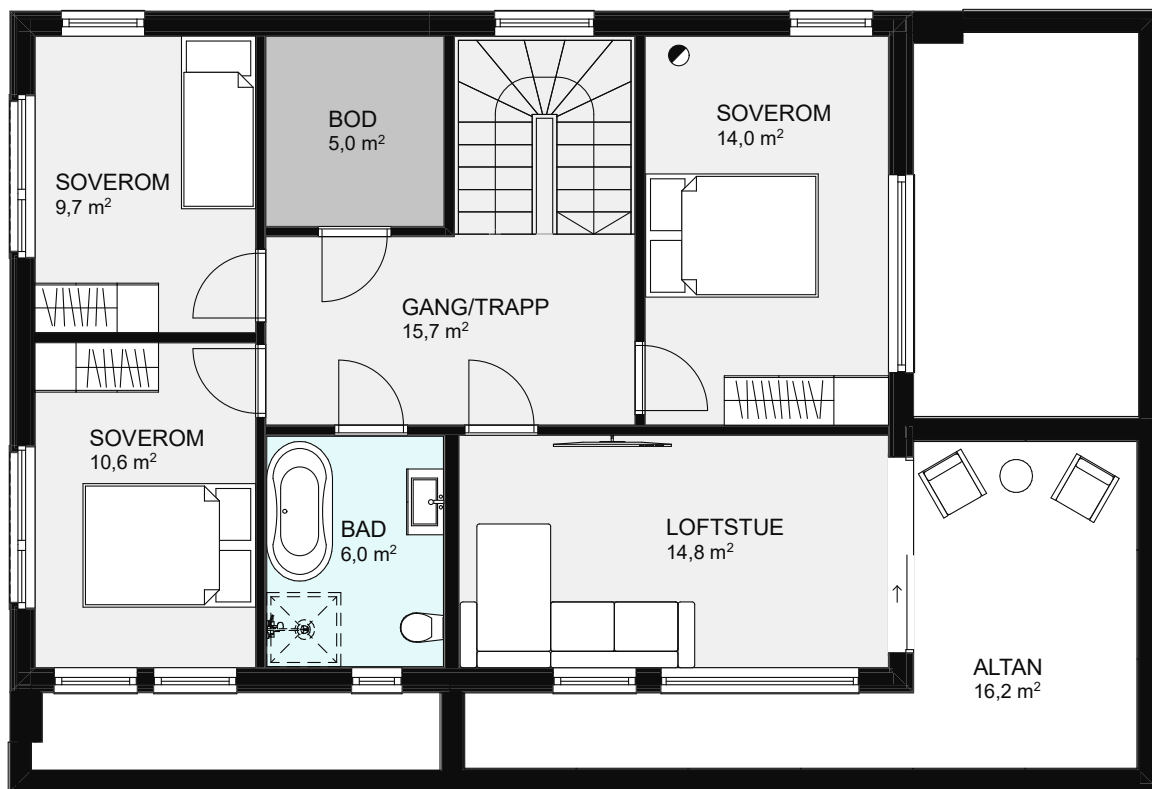
Største lengde 13,8 m

Største bredde 9,3 m

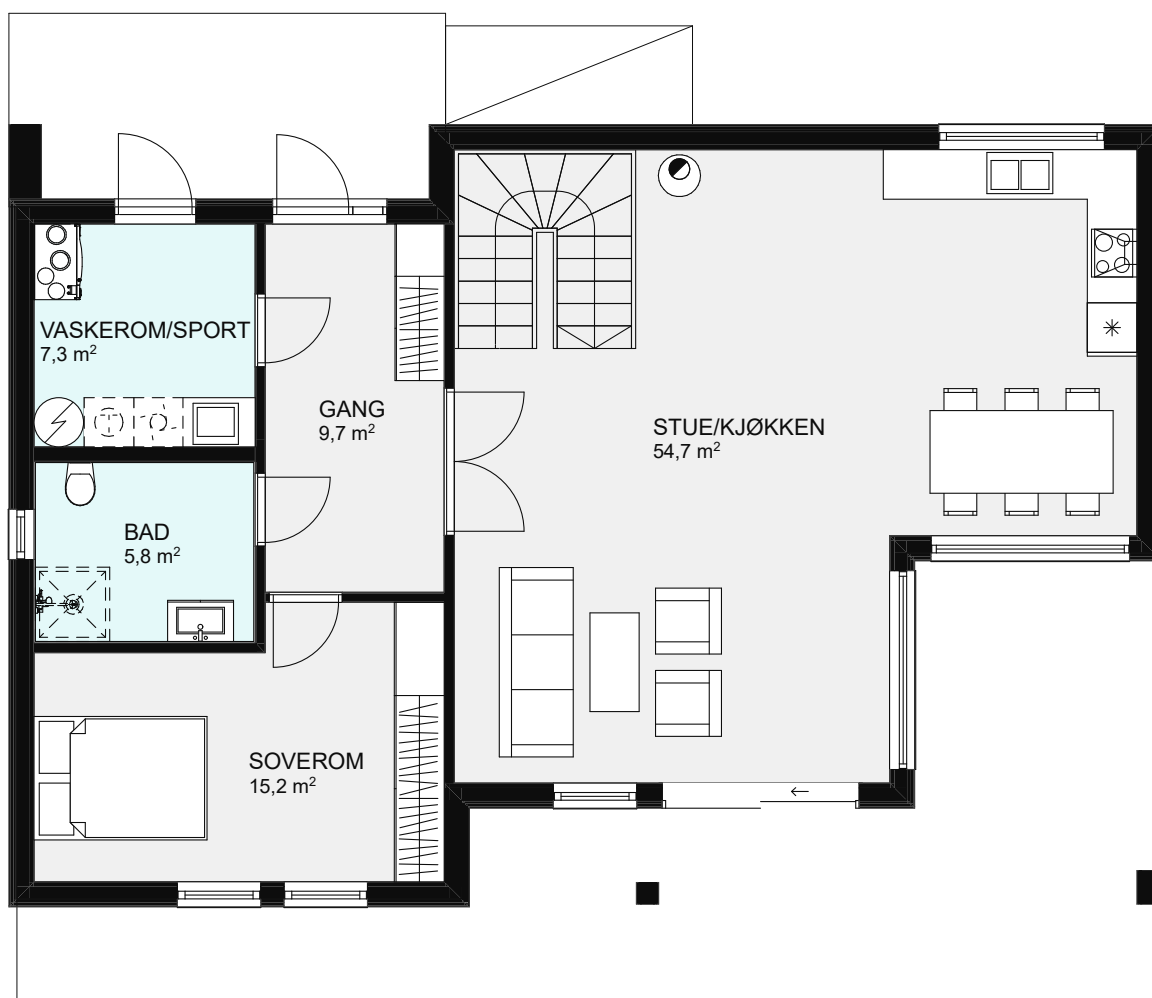
Antall soverom 4

Energimerking Oransje - B





PLAN | 2.etg



PLAN | 1.etg

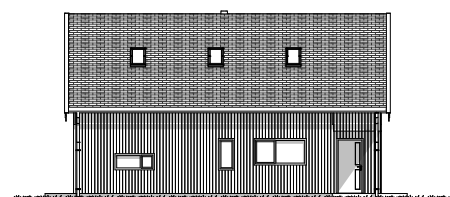


NB | Alle bilder er illustrasjoner og kan avvike fra leveransen

## RAUMA

### LUNE UTEPLASSER

Sjarmerende bolig med loftstue og en romslig stue- og kjøkkenløsning. Den vinkelformede utformingen gir lune og skjermende uteplasser, hvor man får maksimalt ut av sommerdagene.



Bruksareal 176,5 m<sup>2</sup>

Bebygd areal 128,0 m<sup>2</sup>

Største lengde 13,2 m

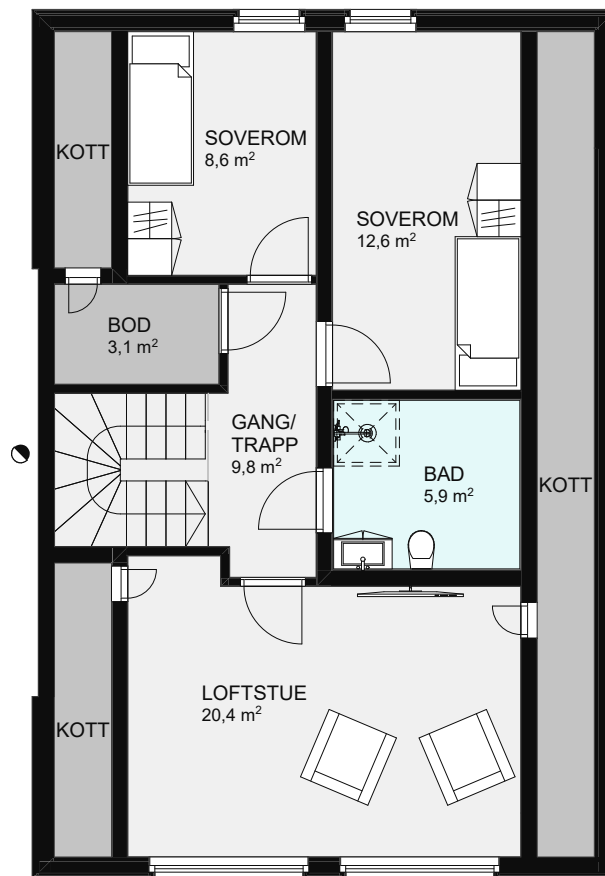
Største bredde 11,7 m

Antall soverom 3

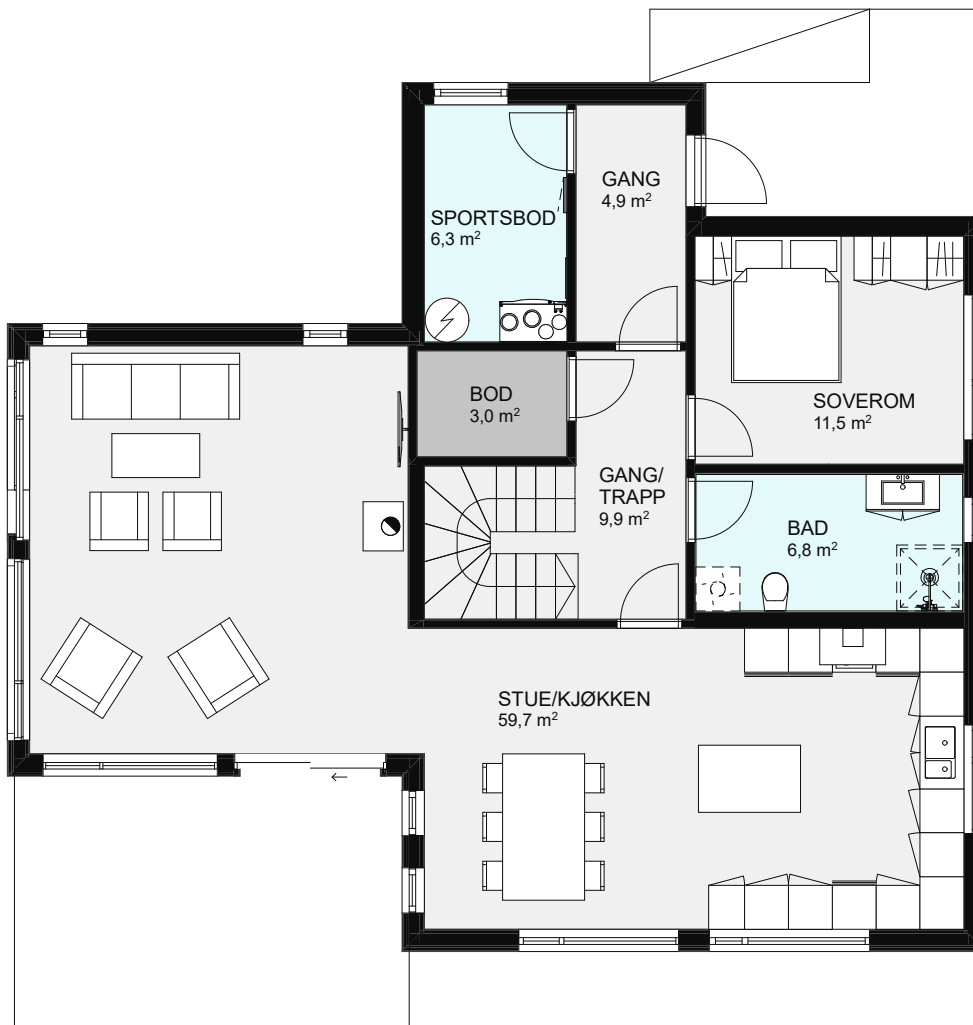
Energimerking Oransje - B







PLAN | 2.etg



PLAN | 1.etg



NB | Alle bilder er illustrasjoner og kan avvike fra leveransen

## VEGA

### SLIPPER NATUREN INN

Vega har alt du trenger på ett plan. Med storslåtte vinduer som strekker seg fra gulv til tak, inviteres de naturlige omgivelsene inn i stua og skaper en følelse av åpenhet.

Bruksareal 180,7 m<sup>2</sup>

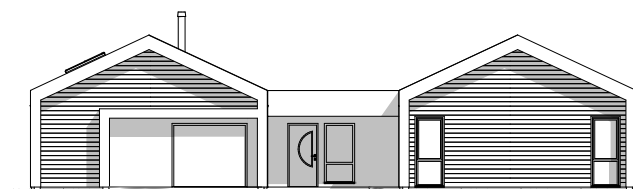
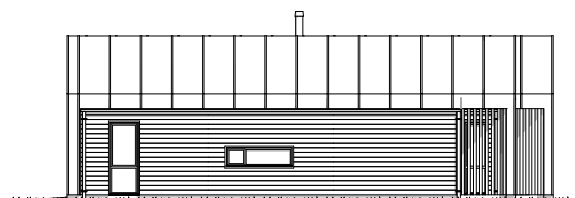
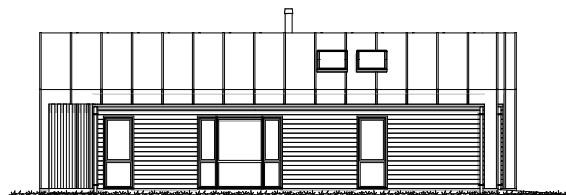
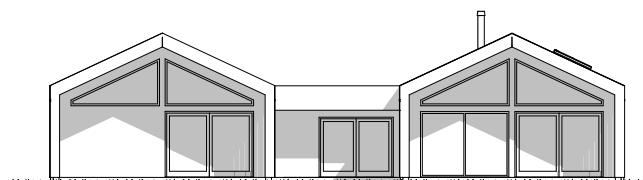
Bebygd areal 246,1 m<sup>2</sup>

Største lengde 20,0 m

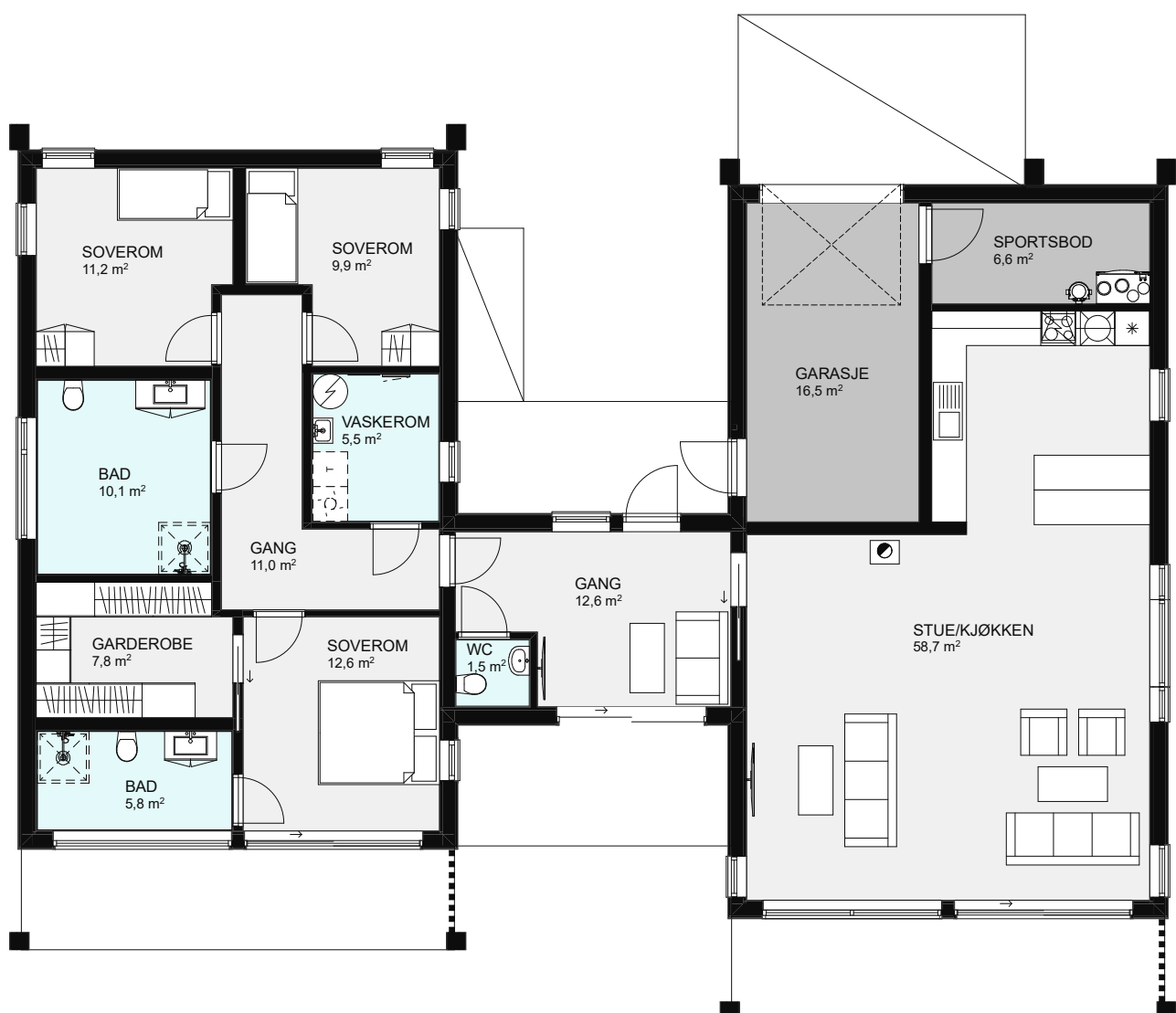
Største bredde 15,5 m

Antall soverom 3

Energimerking Oransje - B



BYGGMANN



PLAN | 1.etg



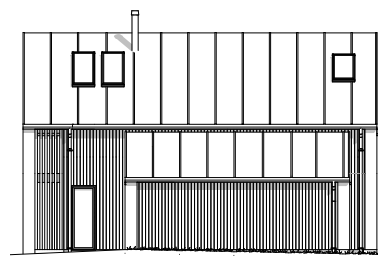


NB | Alle bilder er illustrasjoner og kan avvike fra leveransen

## BRAGA

### LYS OG UTSIKT

Med sitt rene uttrykk gir Braga et moderne og minimalistisk preg. Store vindusflater og takvinduer gir masse naturlig lys. Fra loftstuen har man tilgang til overbygd veranda.



Bruksareal 187,1 m<sup>2</sup>

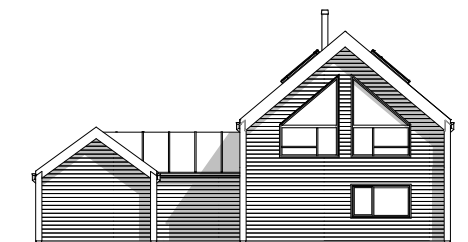
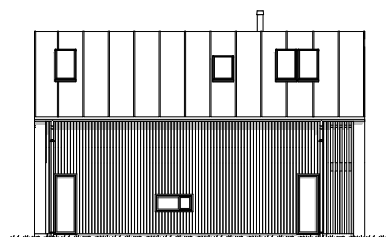
Bebygd areal 143,3 m<sup>2</sup>

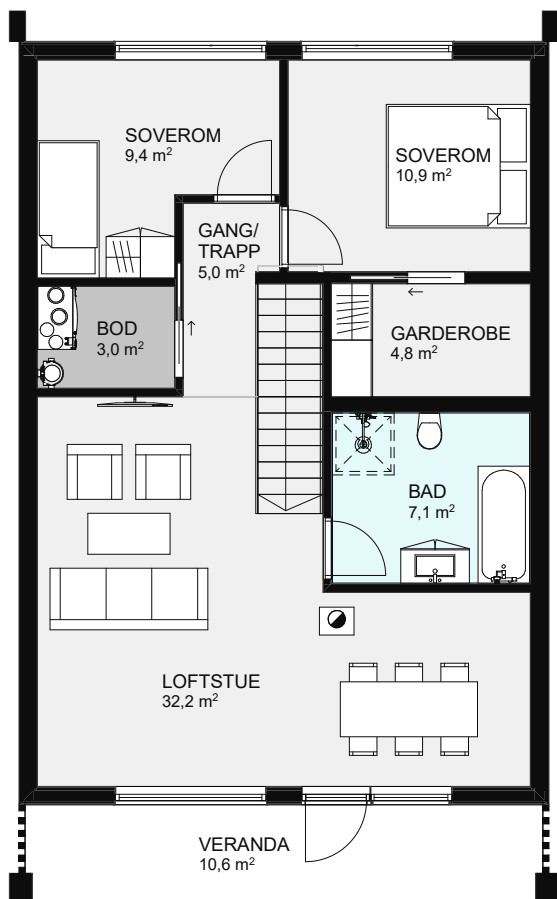
Største lengde 15,4 m

Største bredde 13,0 m

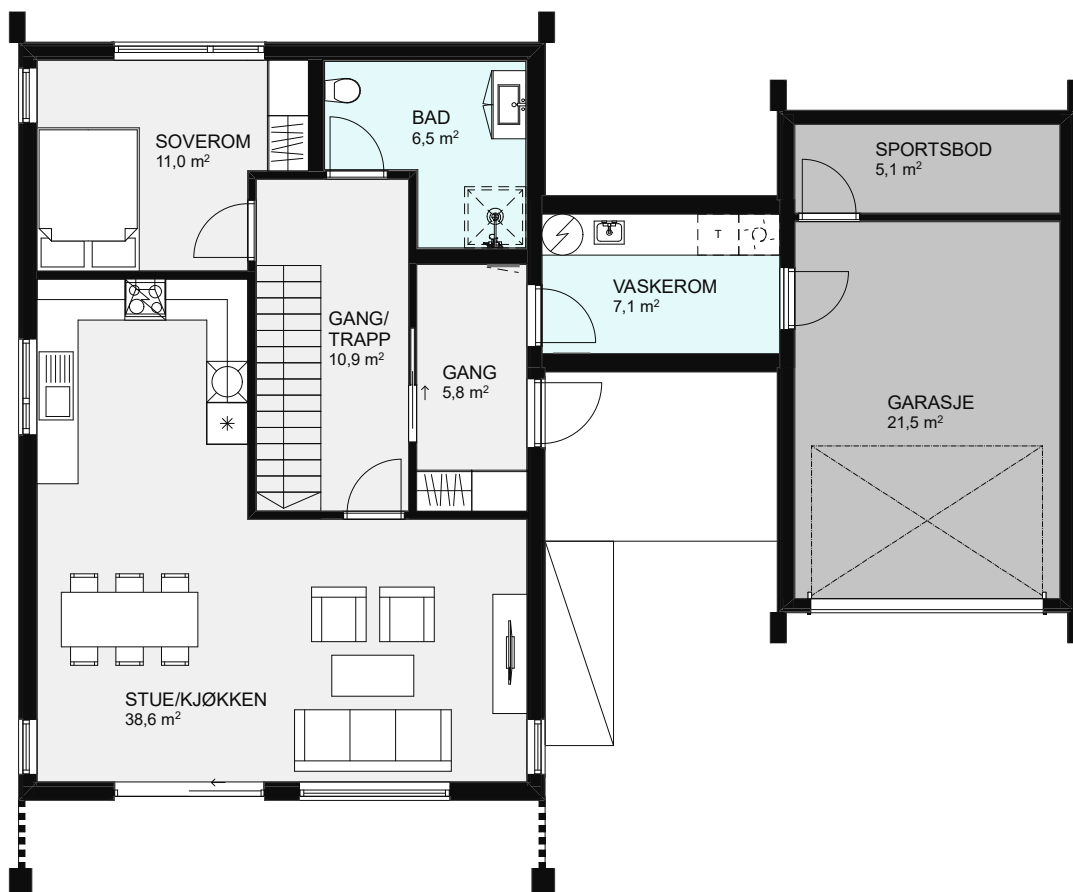
Antall soverom 3

Energimerking Oransje - B





PLAN | 2.etg



PLAN | 1.etg

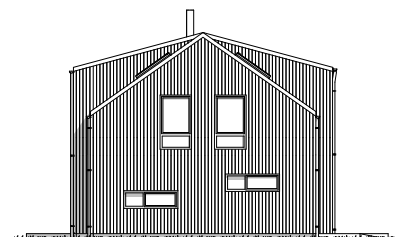
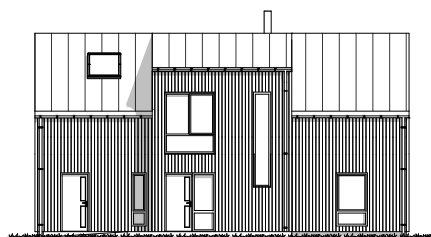


NB | Alle bilder er illustrasjoner og kan avvike fra leveransen

## TAFJORD

### GODT UTNYTTET AREAL

Tafjord har store, åpne rom, med en moderne og spennende fasade. Store vinduer gir mye naturlig lys i begge de store stuene.



Bruksareal 188,0 m<sup>2</sup>

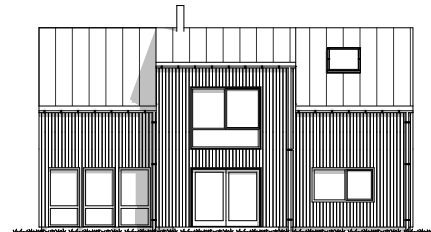
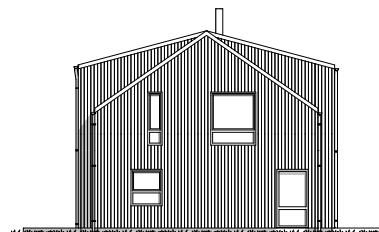
Bebygd areal 113,1 m<sup>2</sup>

Største lengde 13,2 m

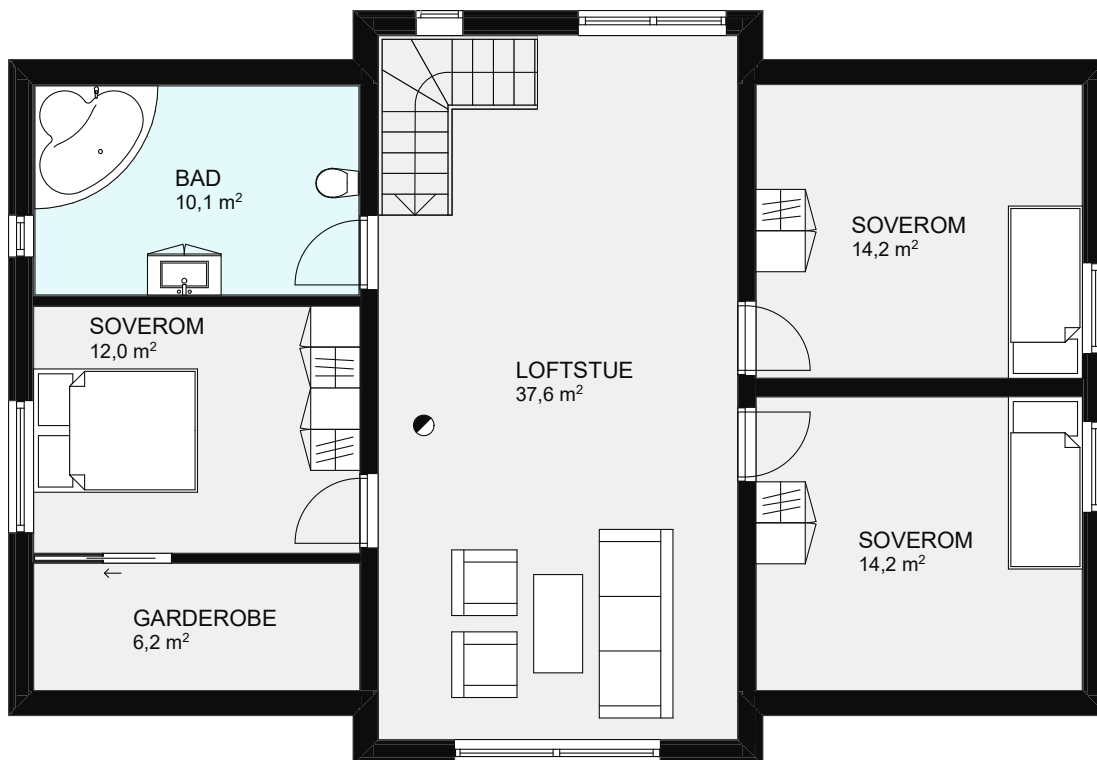
Største bredde 9,0 m

Antall soverom 4

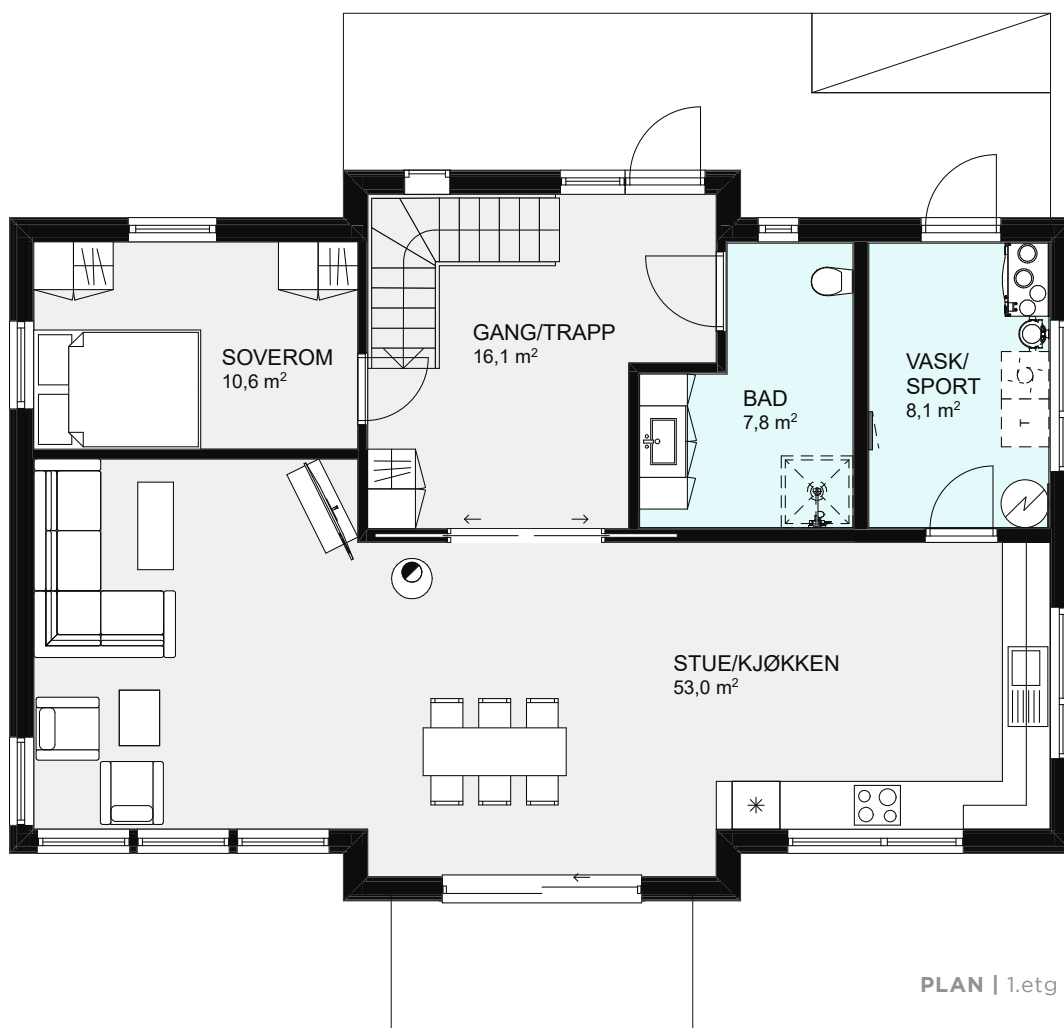
Energimerking Oransje - B







PLAN | 2.etg



PLAN | 1.etg



NB | Alle bilder er illustrasjoner og kan avvike fra leveransen

## AMADORA

### KLASSISK MED RENE LINJER

Amadora er en klassisk bolig med et moderne ytre av både stående og liggende kledning. Med sin åpne stue- og kjøkkenløsning, fire soverom og loftstue, er det en bolig for hele storfamilien.

Bruksareal 194,4 m<sup>2</sup>

Bebyggt areal 112,2 m<sup>2</sup>

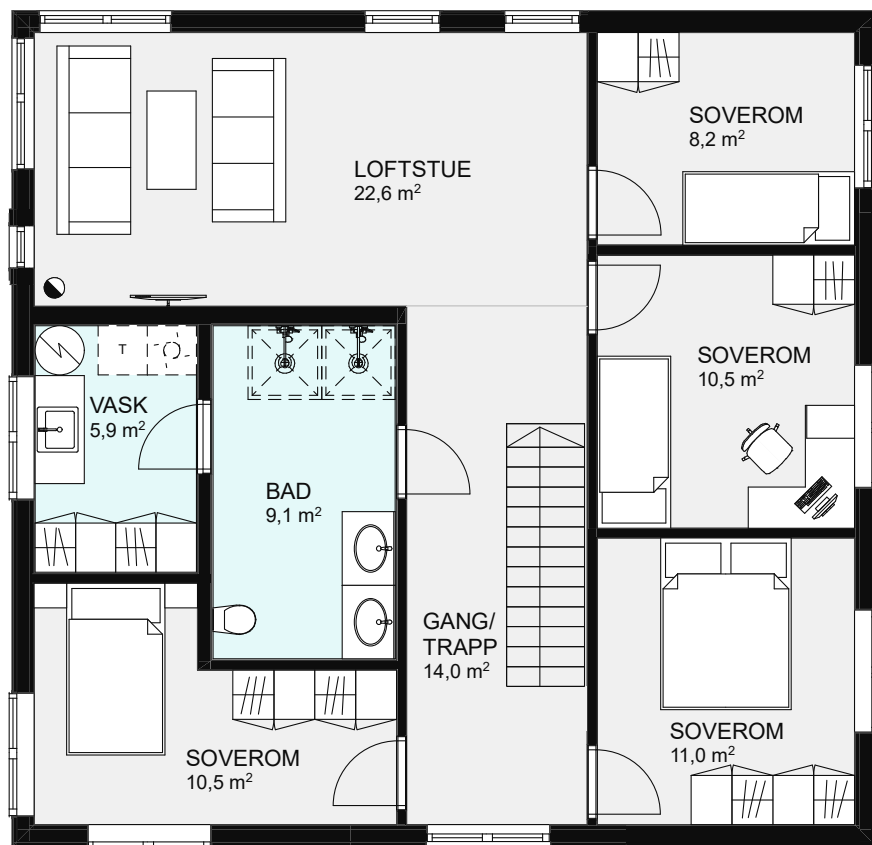
Største lengde 11,3 m

Største bredde 10,5 m

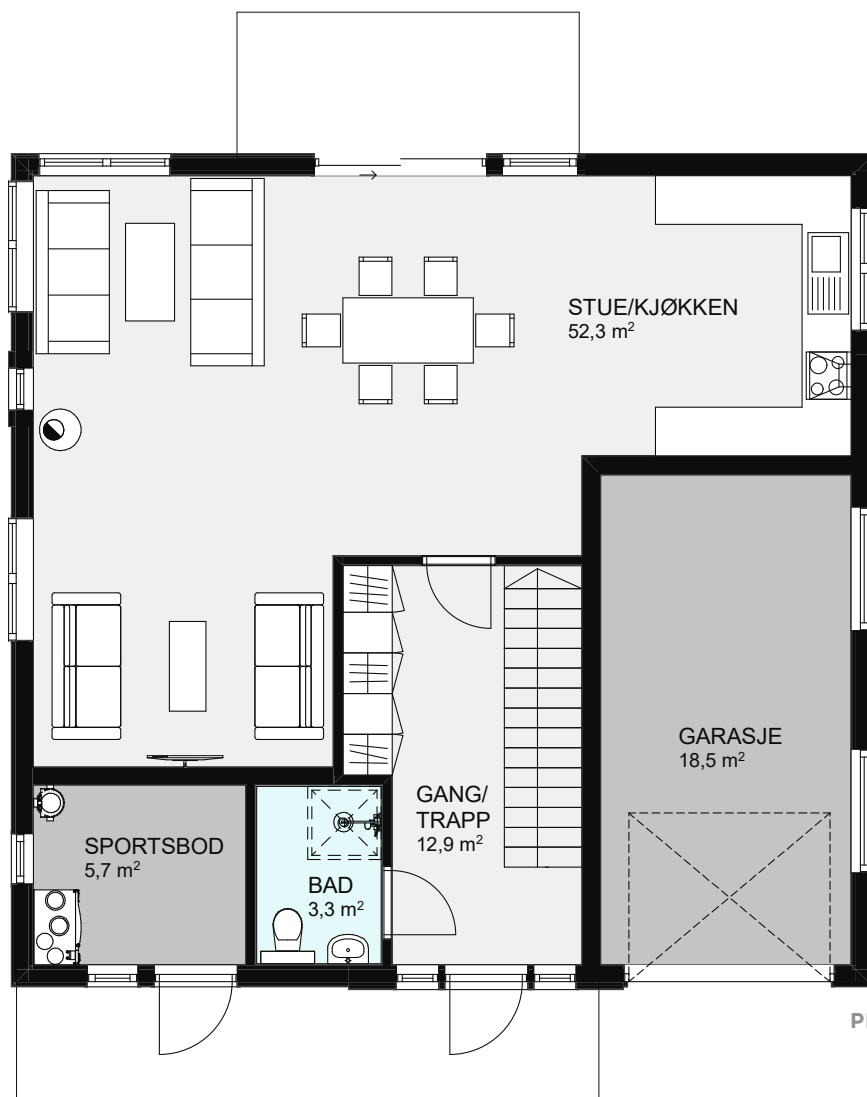
Antall soverom 4

Energimerking Oransje - B





PLAN | 2.etg



PLAN | 1.etg





# AUBO

Dansk kjøkken på sitt beste



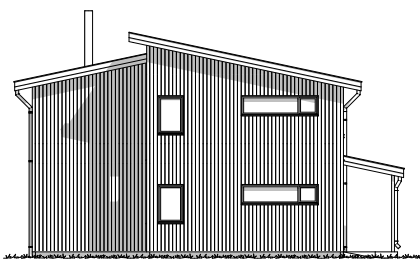
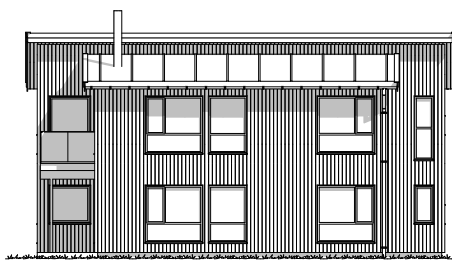


NB | Alle bilder er illustrasjoner og kan avvike fra leveransen

## **MIDSUND**

### BOLIG FOR STORFAMILIEN

Midsund har et tidsriktige ytre, store oppholdsrom og hele fem soverom. Dette er en bolig for storfamilien og de som ønsker å ha mange på besøk.



Bruksareal 197,8 m<sup>2</sup>

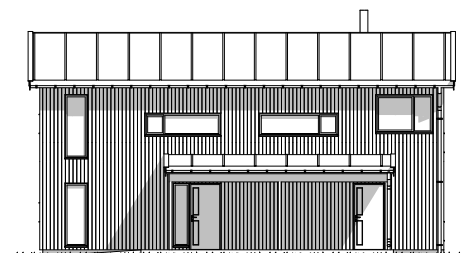
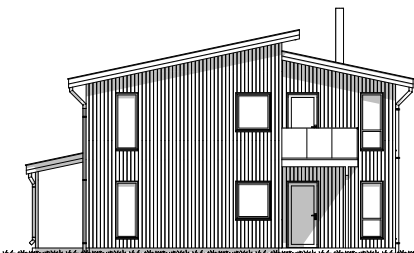
Bebyggt areal 127,1 m<sup>2</sup>

Største lengde 12,6 m

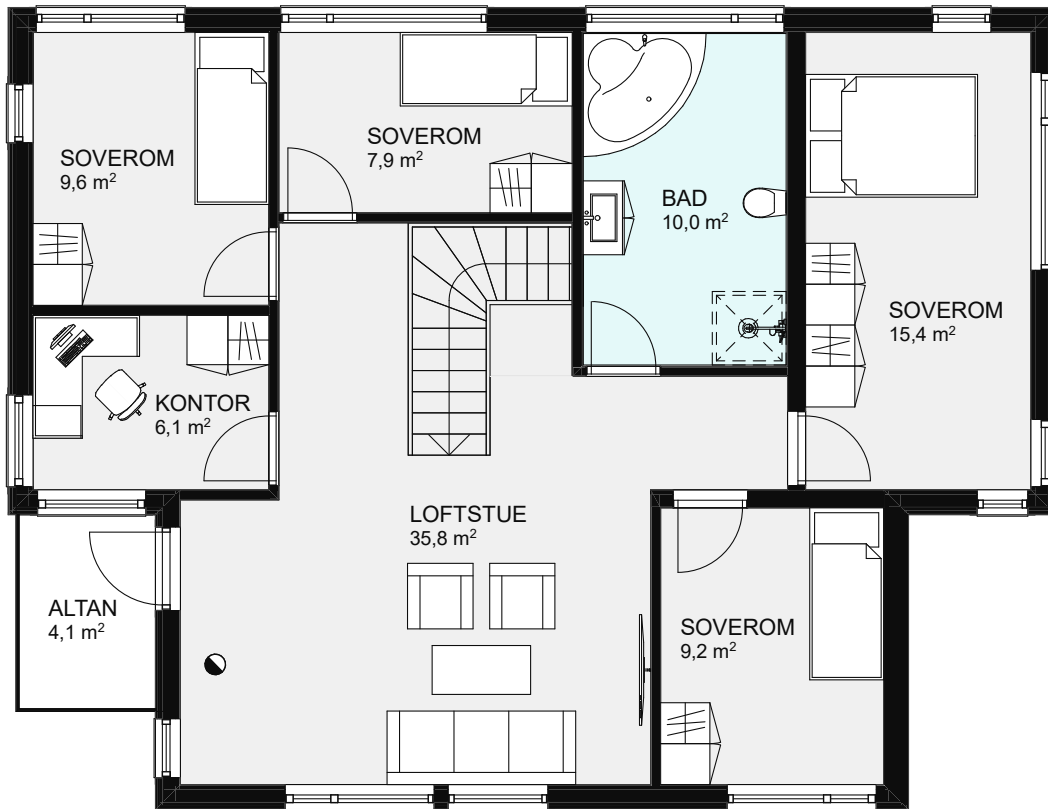
Største bredde 11,3 m

Antall soverom 5

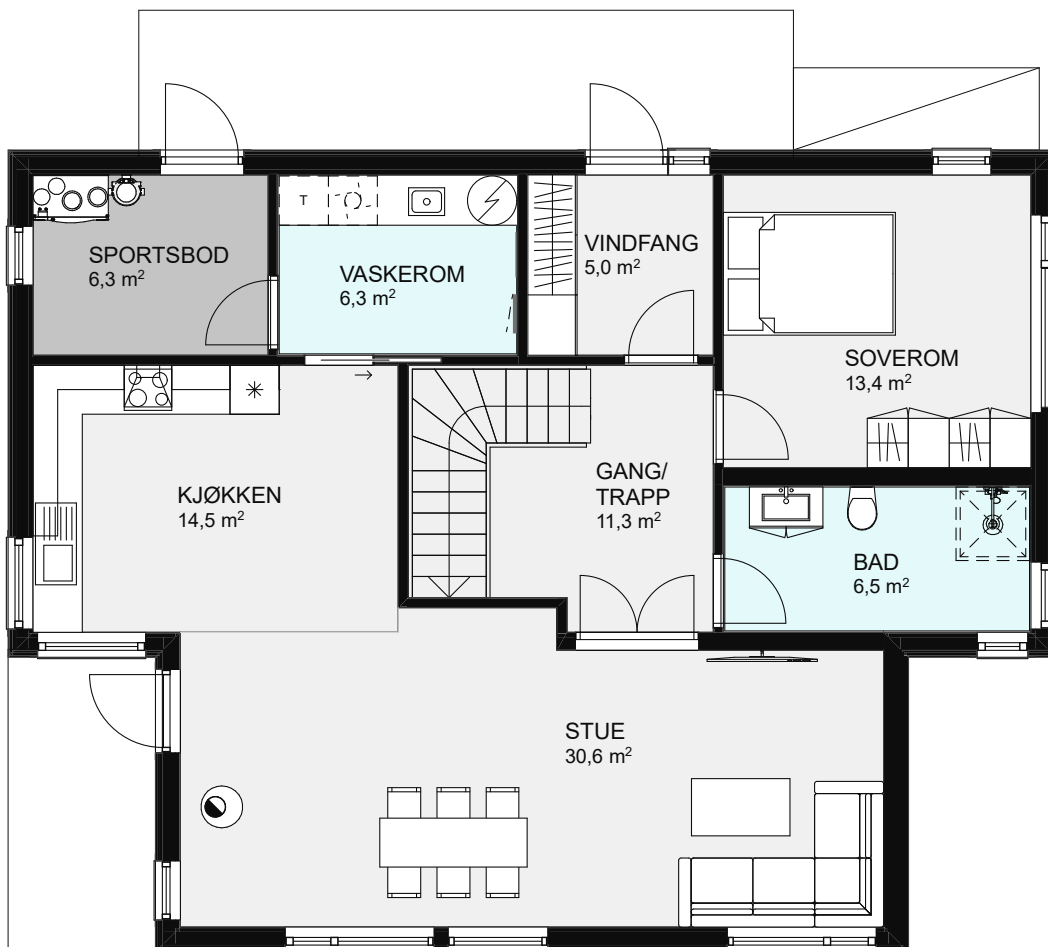
Energimerking Oransje - B







PLAN | 2.etg



PLAN | 1.etg

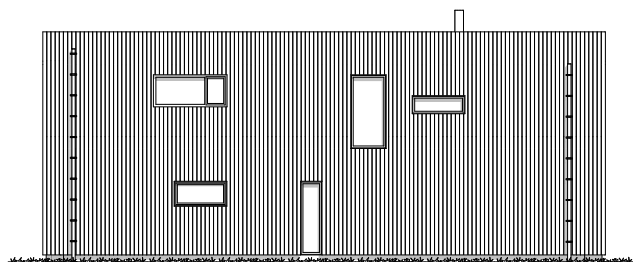
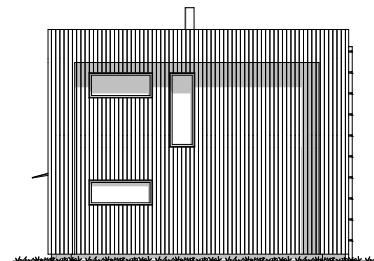
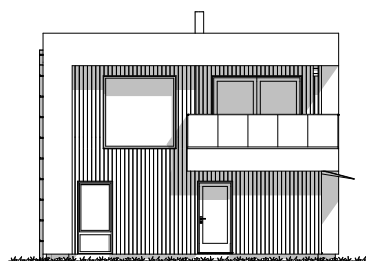
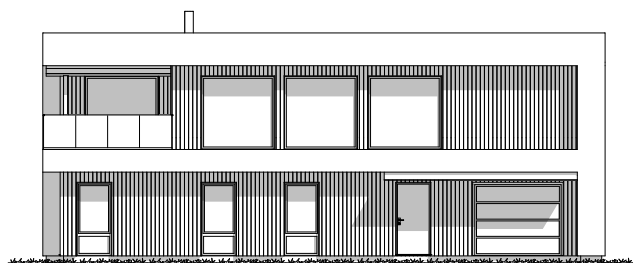


NB | Alle bilder er illustrasjoner og kan avvike fra leveransen

## FLØ

### LYS OG LUFTIG

Flø har en moderne og stilren fasade. Fra den åpne stue- og kjøkkenløsningen kan du ta deg ut på en herlig overbygd veranda.



Bruksareal 207,3 m<sup>2</sup>

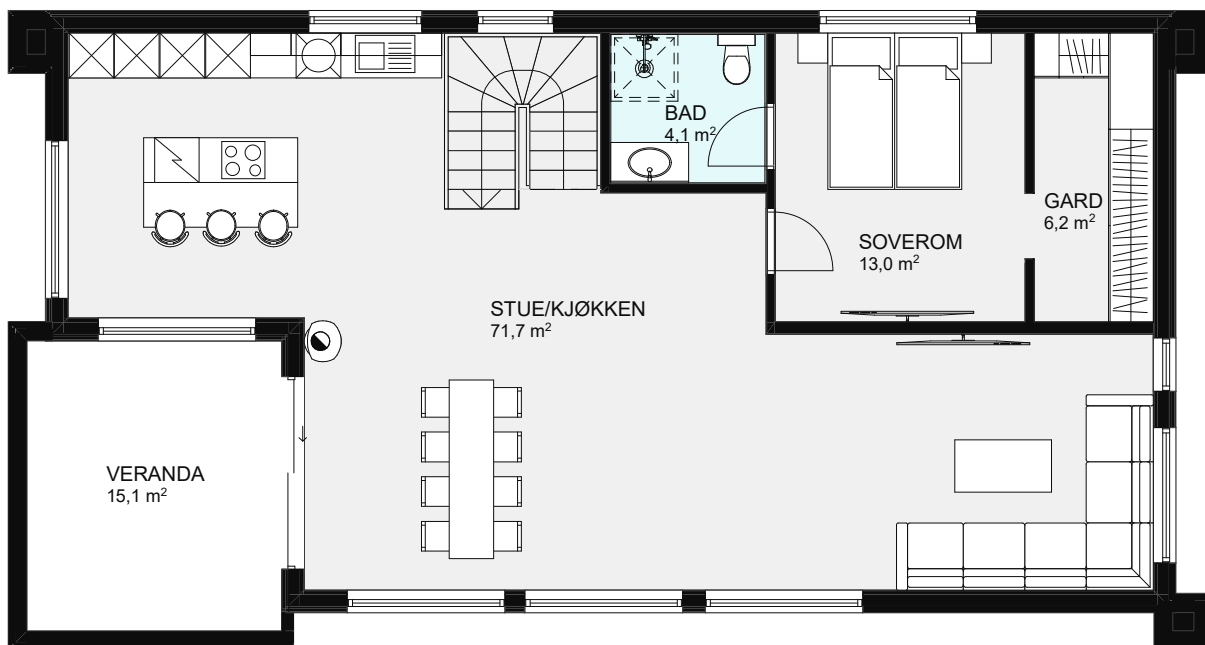
Bebygd areal 123,0 m<sup>2</sup>

Største lengde 16,0 m

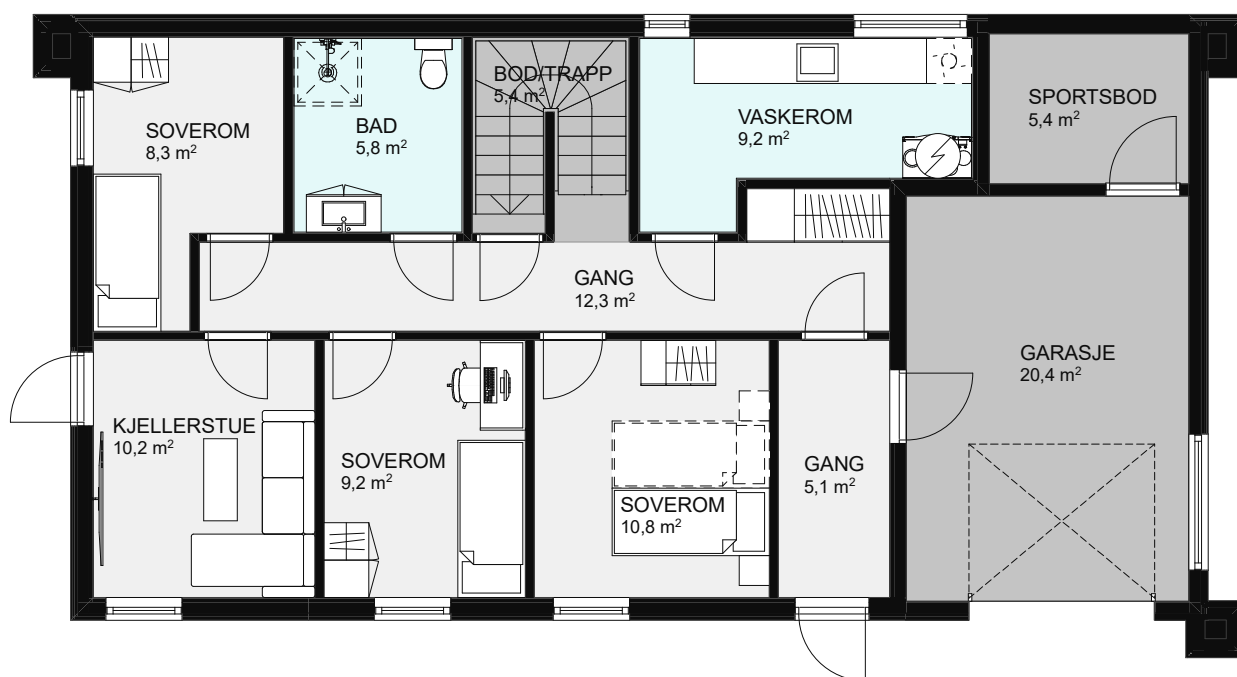
Største bredde 7,9 m

Antall soverom 4

Energimerking Oransje - B



PLAN | 2.etg



PLAN | 1.etg



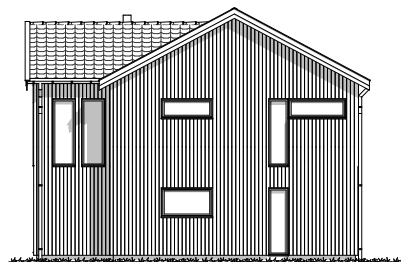


NB | Alle bilder er illustrasjoner og kan avvike fra leveransen

## ALNES

### LAR DEG NYTE UTSIKTEN

Alnes er en stor og praktisk bolig. God takhøyde og store vindusflater, skaper en romslig følelse. En bolig med en åpen og moderne planløsning, og flere uteplasser.



Bruksareal 210,4 m<sup>2</sup>

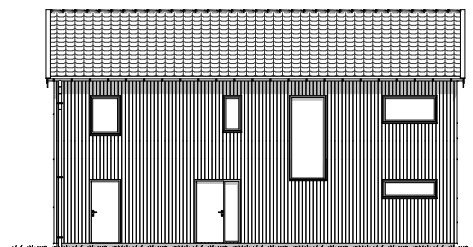
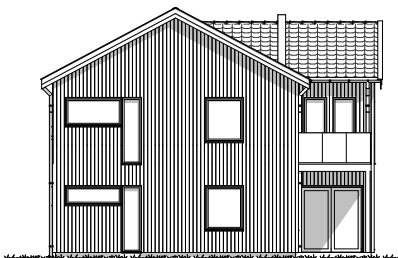
Bebygd areal 134,0 m<sup>2</sup>

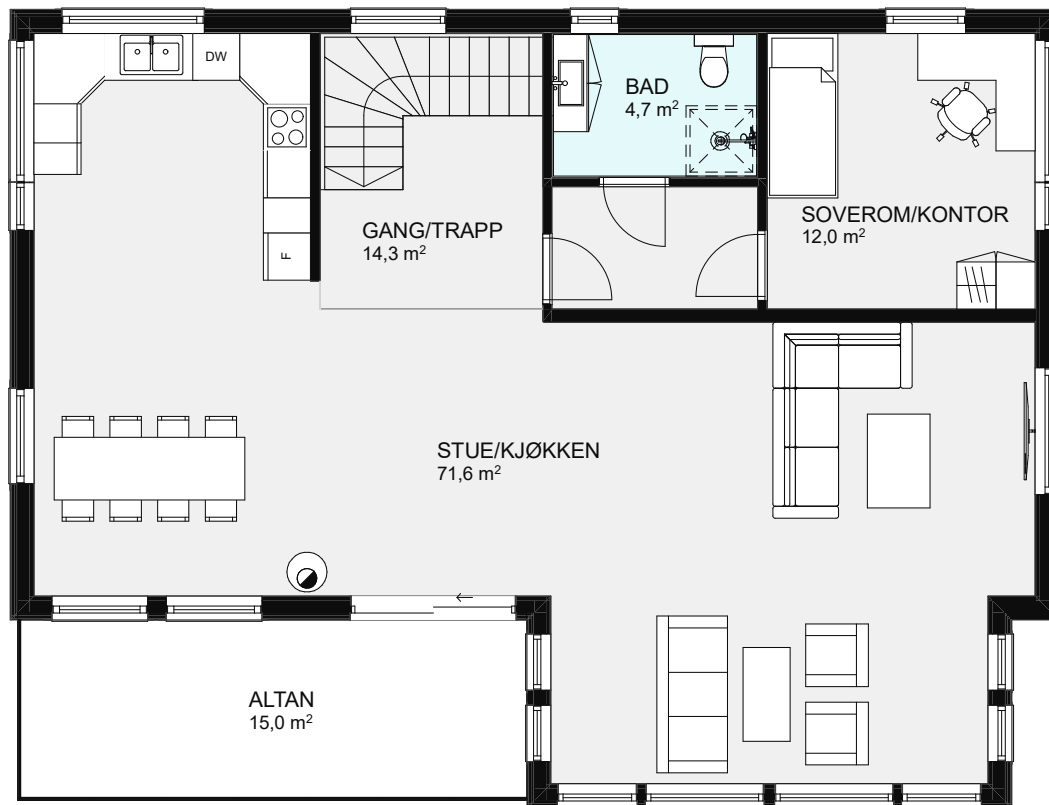
Største lengde 13,2 m

Største bredde 10,0m

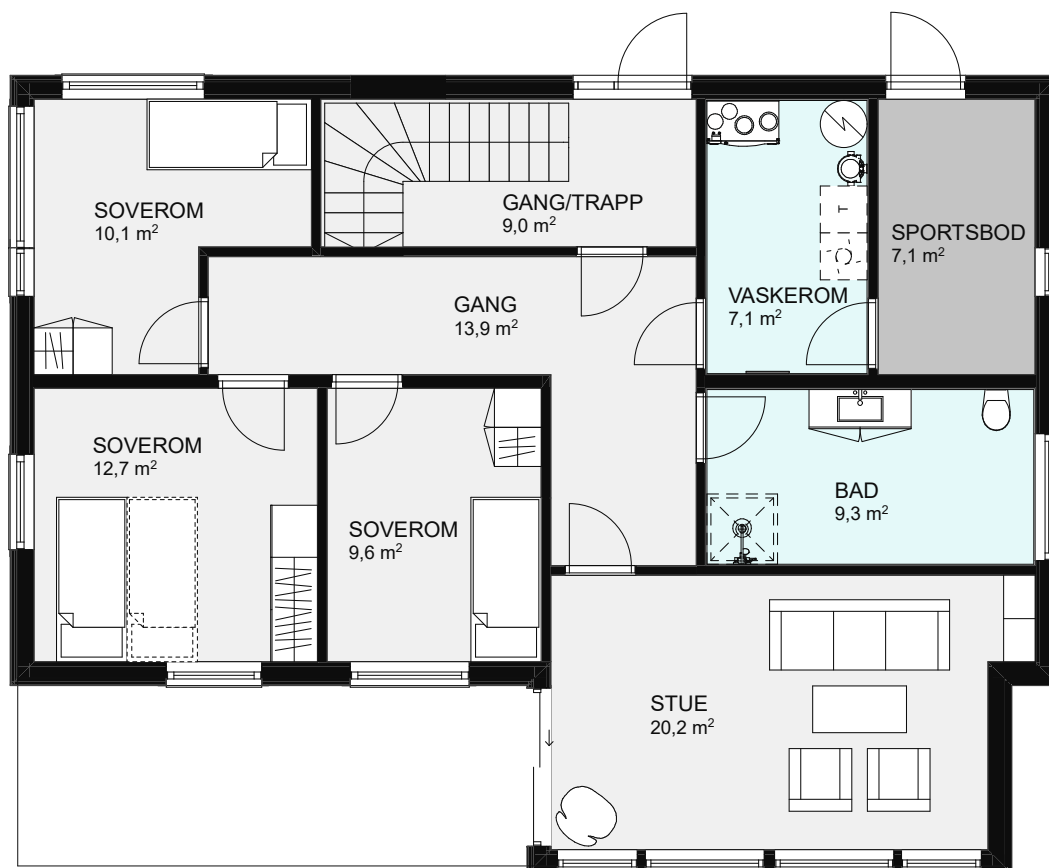
Antall soverom 4

Energimerking Oransje - B





PLAN | 2.etg



PLAN | 1.etg



NB | Alle bilder er illustrasjoner og kan avvike fra leveransen

## **HATLANE**

### MODERNE OG INNHOLDSRIK

Hatlane er en moderne bolig med flere stuer. Et spennende ytre gjør at boligen skiller seg ut.



Bruksareal 212,6 m<sup>2</sup>

Bebygd areal 136,1 m<sup>2</sup>

Største lengde 13,5 m

Største bredde 11,4 m

Antall soverom 4

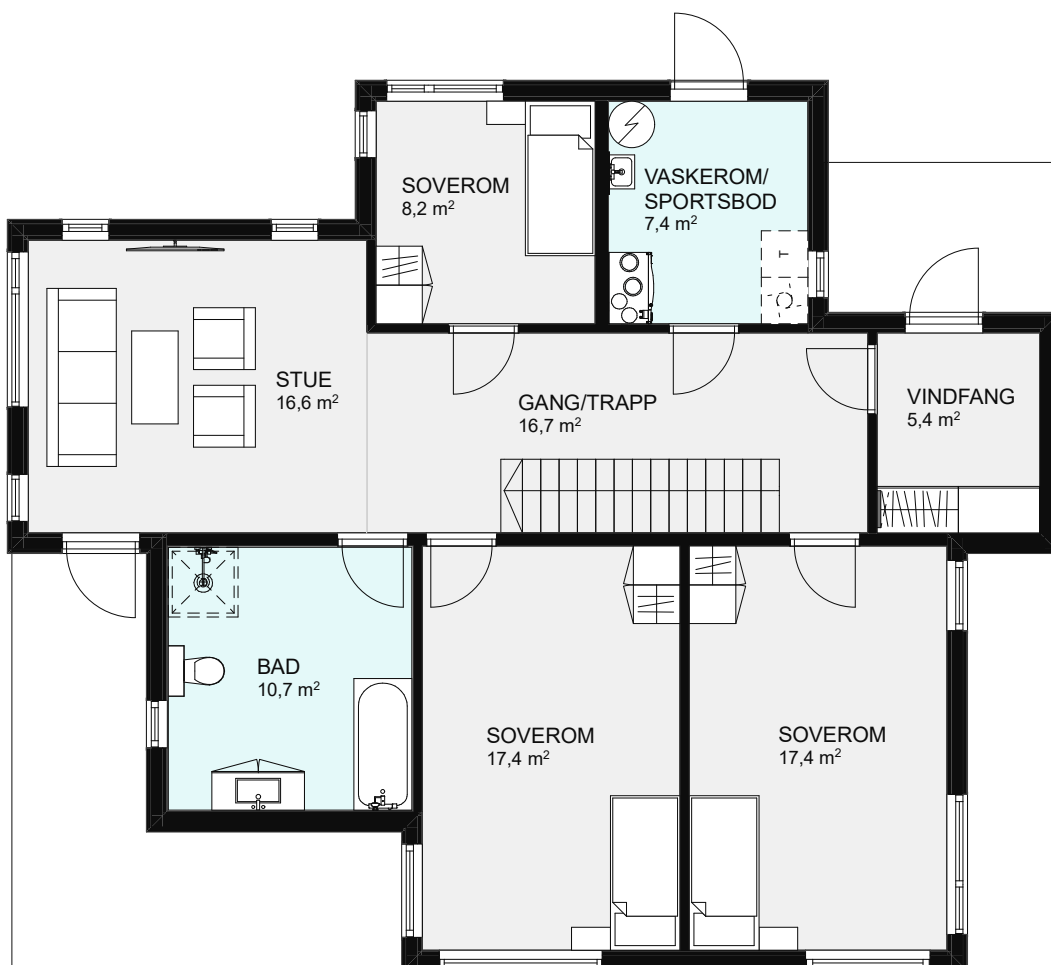
Energimerking Oransje - B







PLAN | 2.etg



PLAN | 1.etg



NB | Alle bilder er illustrasjoner og kan avvike fra leveransen

## LUNA

### MODERNE FAMILIEBOLIG

Luna strekker seg over tre plan, med en moderne og åpen romløsning som passer hele familien. Fra loftstuen i tredje etasje har du direkte utgang til en fantastisk takterrasse, hvor du kan nyte flotte sommerdager.

Bruksareal 215,9 m<sup>2</sup>

Bebyggt areal 125,1 m<sup>2</sup>

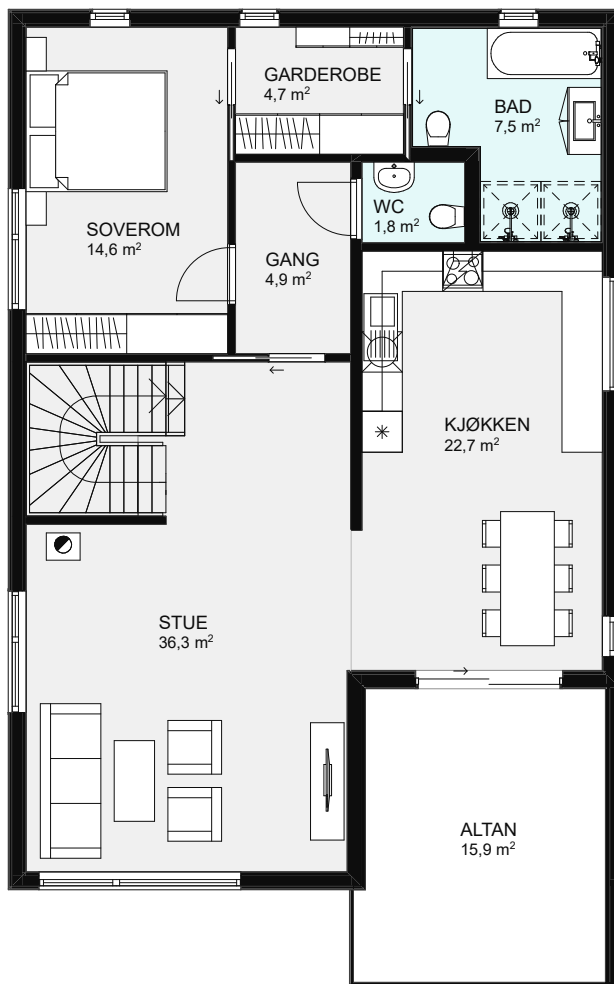
Største lengde 14,5 m

Største bredde 9,0 m

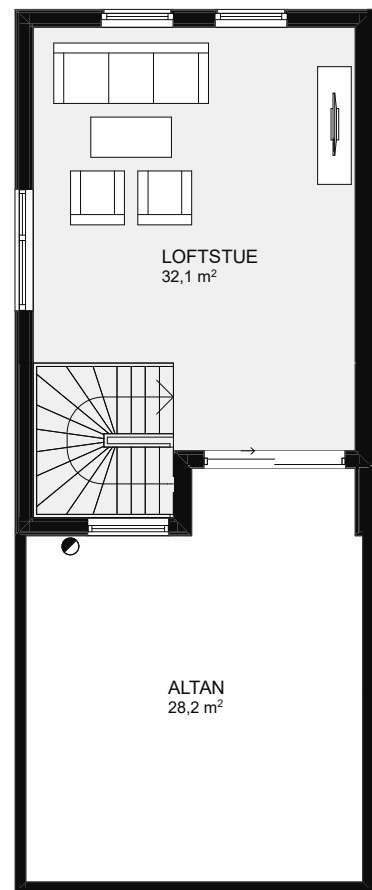
Antall soverom 4

Energimerking Oransje - B

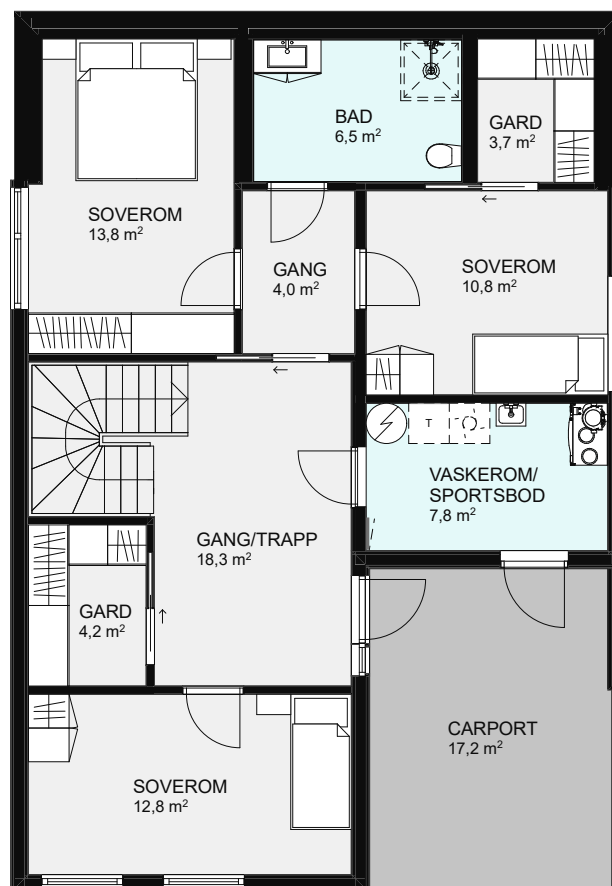




PLAN | 2.etg



PLAN | 3.etg



PLAN | 1.etg





NB | Alle bilder er illustrasjoner og kan avvike fra leveransen

## ORION

### KLASSISK HERSKAPELIG

Orion er boligen for deg som liker den tradisjonelle og herskapelege boligen. Boligen har alle nødvendige funksjoner på hovedplanet.



Bruksareal 223,7 m<sup>2</sup>

Bebygd areal 152,9 m<sup>2</sup>

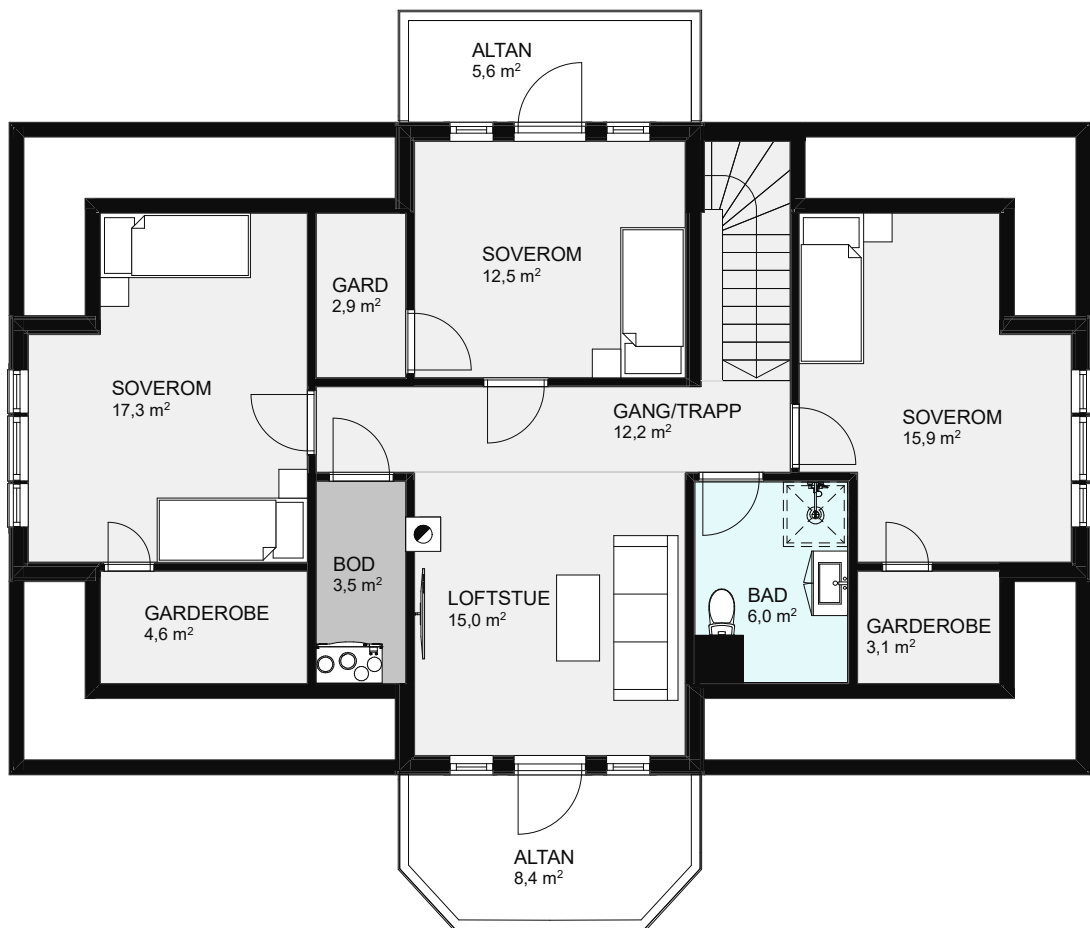
Største lengde 15,0 m

Største bredde 12,8 m

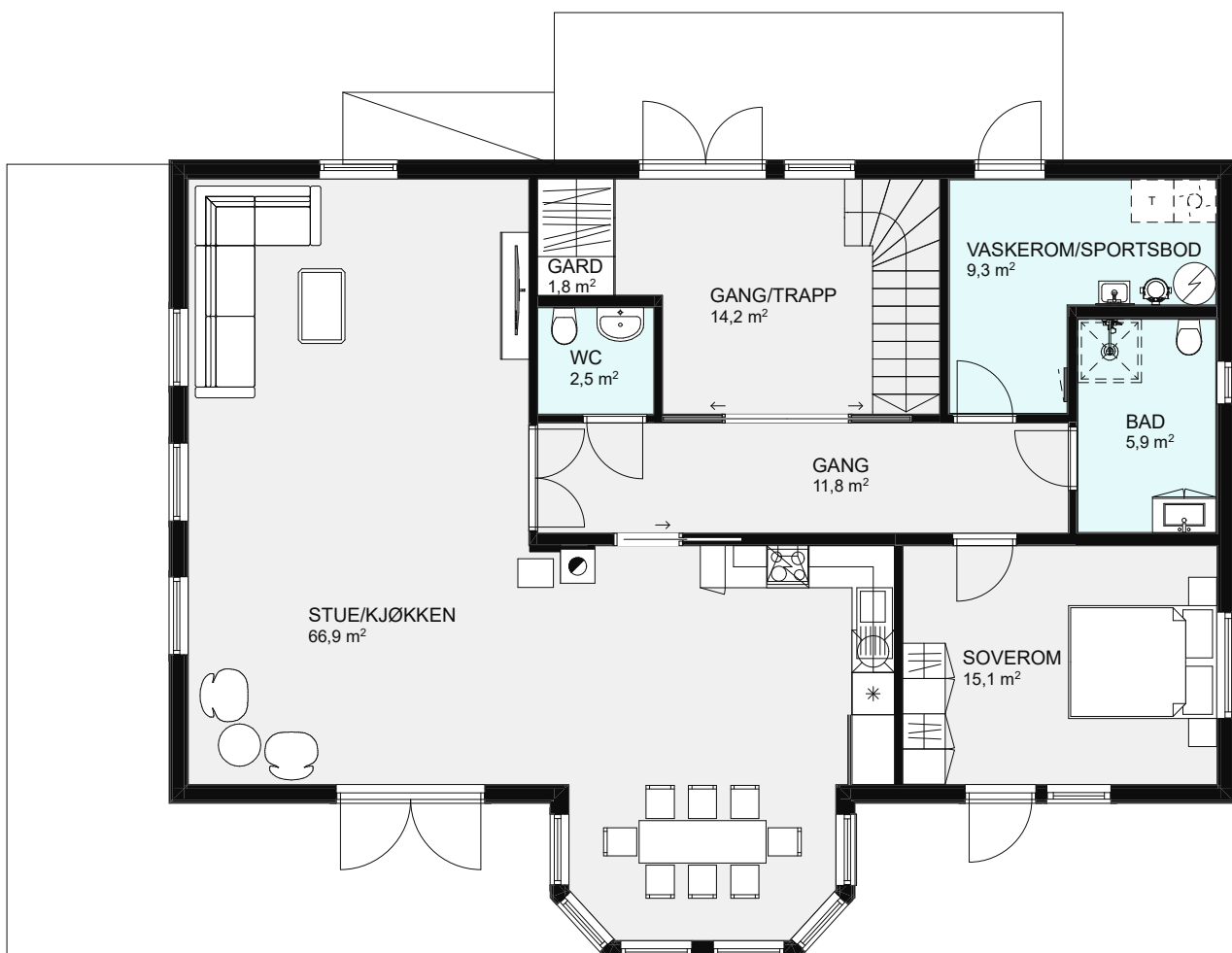
Antall soverom 4

Energimerking Oransje - B





PLAN | 2.etg



PLAN | 1.etg







## LA OSS HJELPE DEG Å REALISERE DIN BOLIGDRØM

Finner du en bolig som du liker, men som ikke passer helt med det du hadde sett for deg? Vi hjelper deg med å tilpasse boligen etter dine behov og ønsker, slik at du får din drømmebolig!

Her ser du hvordan husmodellen Balanse med enkle grep på fasaden kan fremstå som en moderne bolig og som en bolig med et klassisk uttrykk.





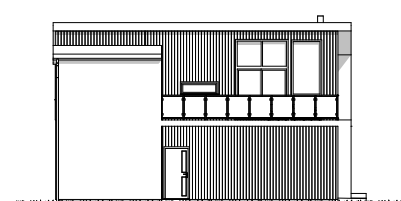
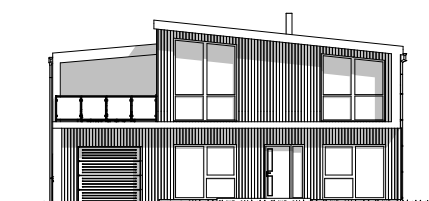


NB | Alle bilder er illustrasjoner og kan avvike fra leveransen

## FARO

### ÅPEN OG LUFTIG BOLIG

Med Faro får du en særpregget funksjonalitet, med en herlig terrasse og integrert garasje. Store vindusflater og en skrå himling, skaper et åpent og luftig preg.



Bruksareal 232,2 m<sup>2</sup>

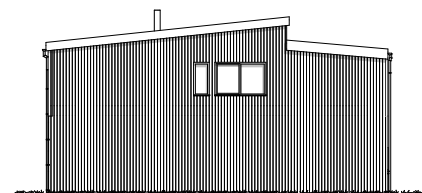
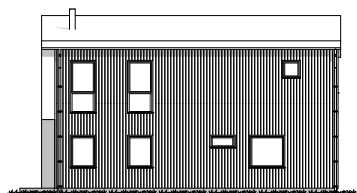
Bebygd areal 152,5 m<sup>2</sup>

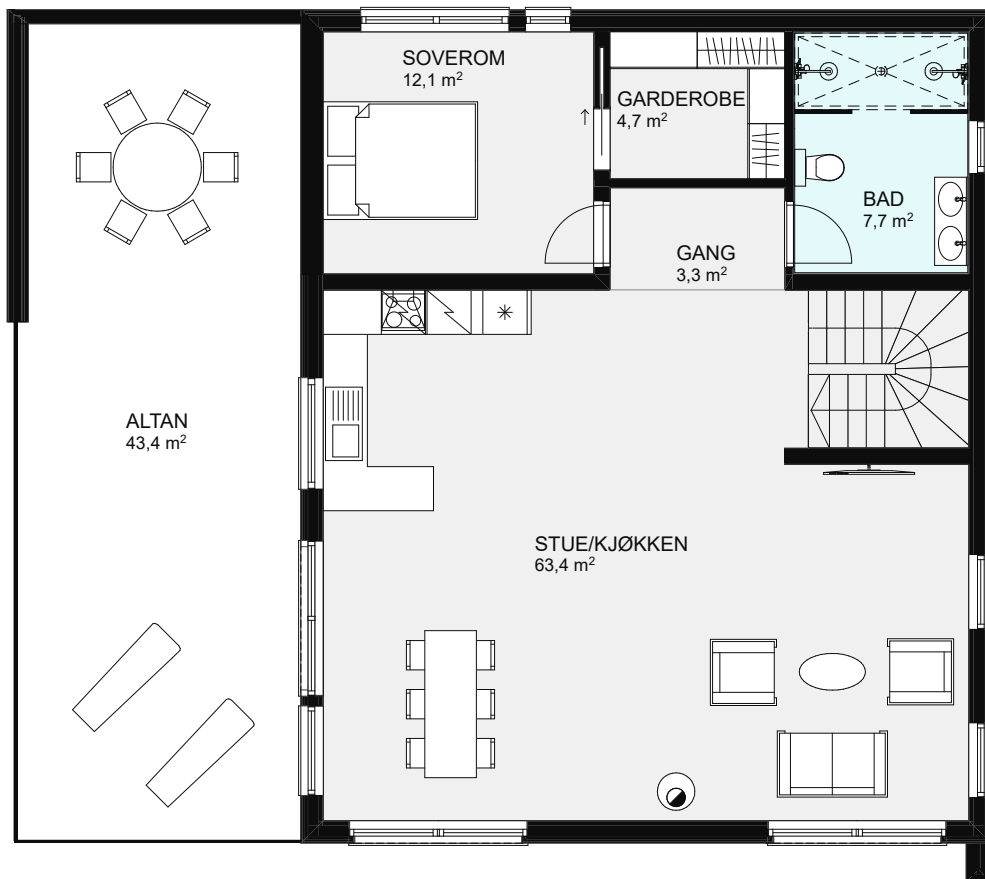
Største lengde 13,2 m

Største bredde 11,7 m

Antall soverom 4

Energimerking Oransje - B





PLAN | 2.etg



PLAN | 1.etg



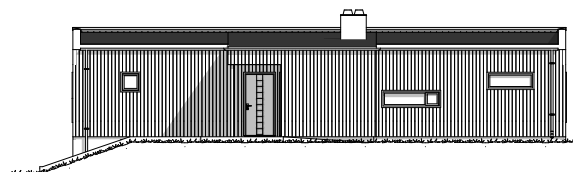
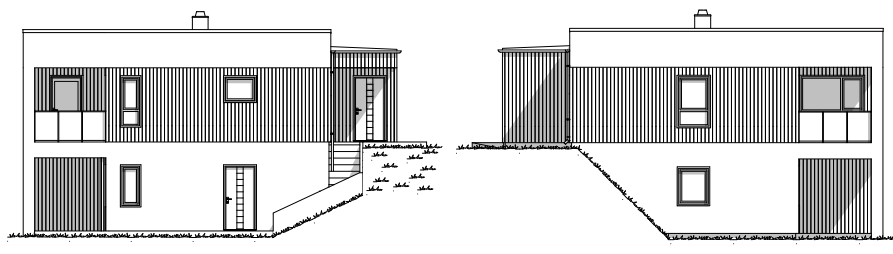
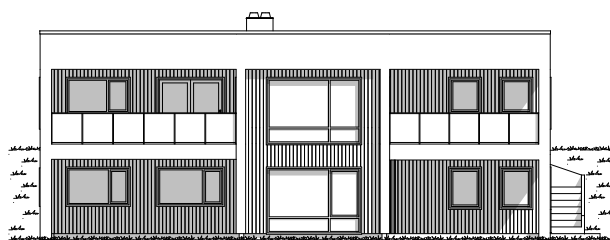


NB | Alle bilder er illustrasjoner og kan avvike fra leveransen

## **SOTRA**

### FUNKIS MED UMLEIEDEL

Sotra har et tidsriktig og spennende uttrykk, med trekledning og pussede flater. Flere flotte uteplasser, og utleiedel, gjør at Sotra passer til både små og store familier.



Bruksareal 233,2 m<sup>2</sup>

Bebygd areal 172,4 m<sup>2</sup>

Største lengde 16,2 m

Største bredde 11,7 m

Antall soverom 4

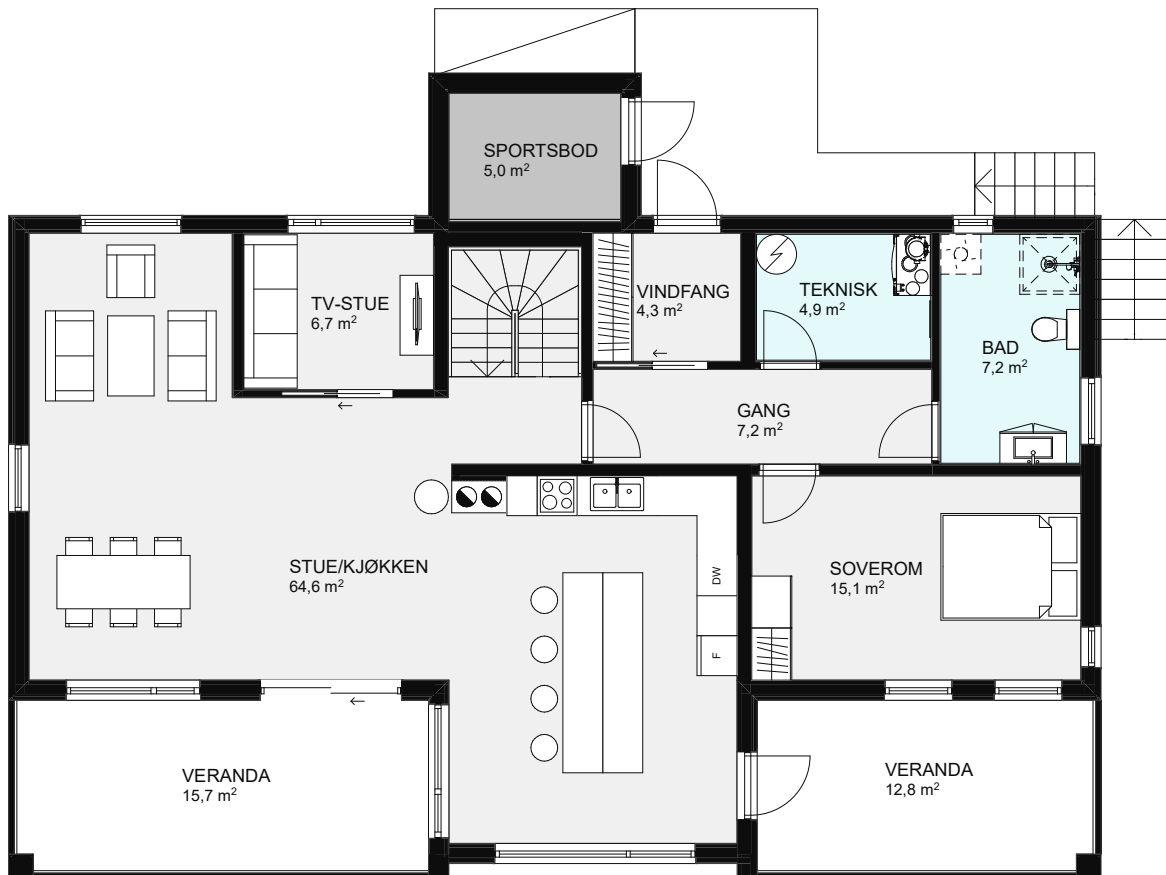
Energimerking Oransje - D

Herav utleiedel:

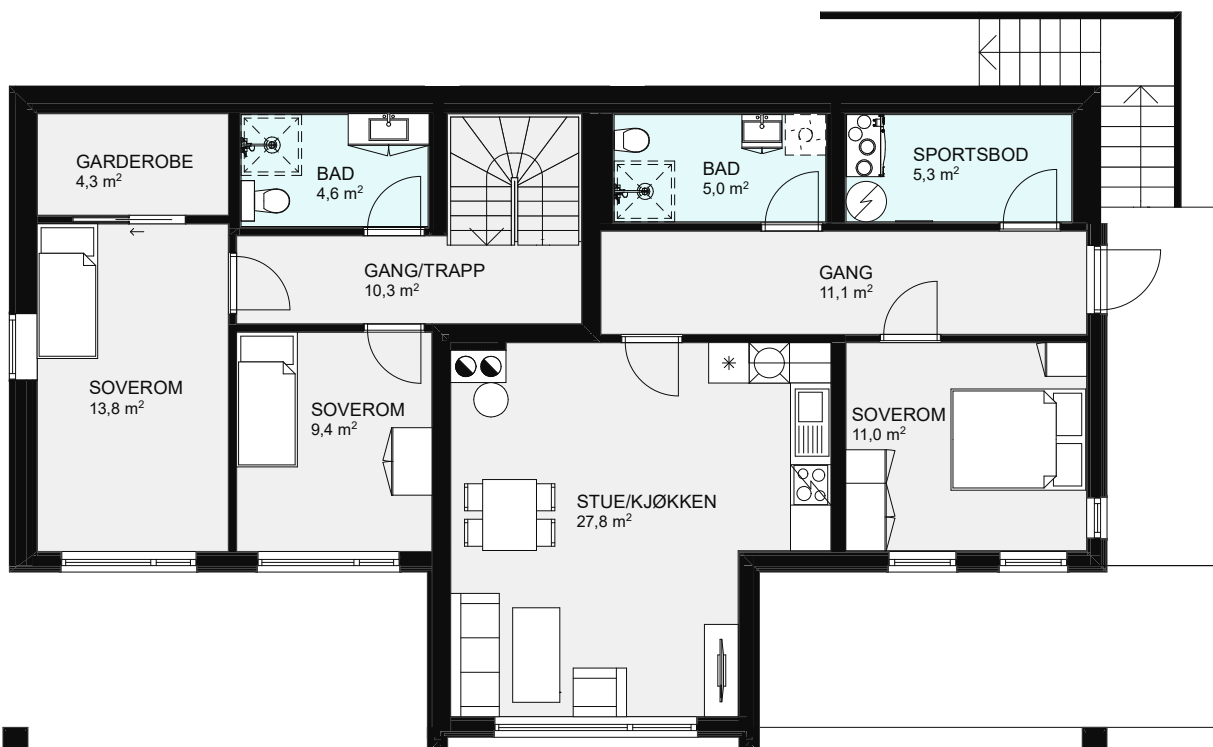
Bruksareal 63,6 m<sup>2</sup>

Antall soverom 1

**BYGGMANN**



PLAN | 2.etg



PLAN | 1.etg



NB | Alle bilder er illustrasjoner og kan avvike fra leveransen

## **SLOTTSVIK**

### STORE ÅPNE ROM

Slottsvik er en moderne og stilren bolig, med god planløsning. Fra en åpen kjøkken- og stueløsning kan du ta deg direkte ut på en herlig altan, hvor du kan nyte late sommerdager.

Bruksareal 237,8 m<sup>2</sup>

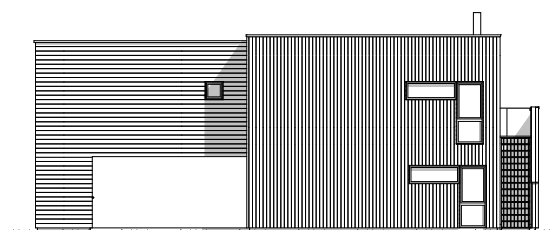
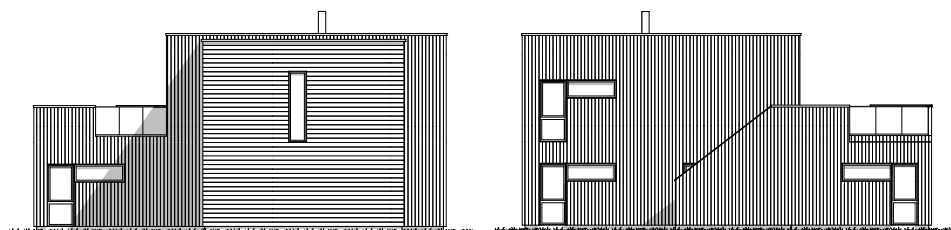
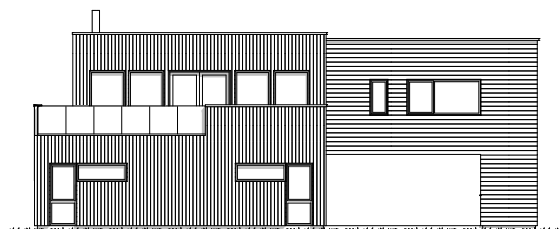
Bebygd areal 180,5 m<sup>2</sup>

Største lengde 16,9 m

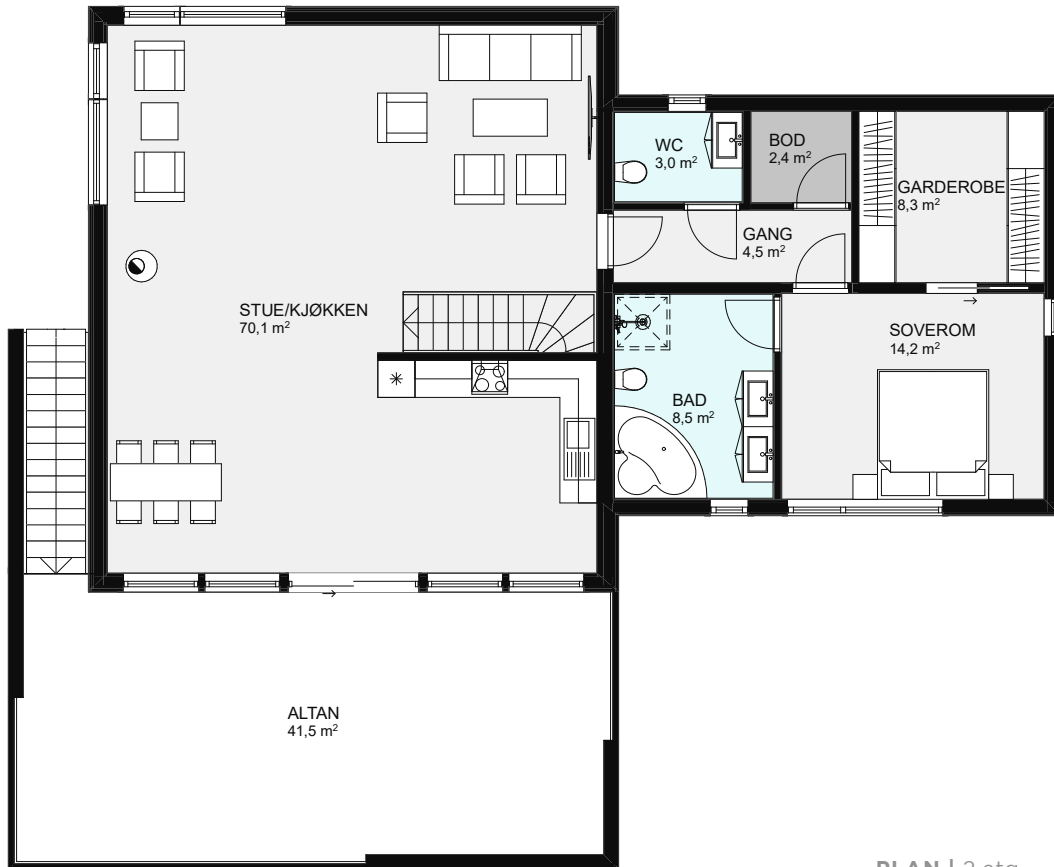
Største bredde 13,8 m

Antall soverom 4

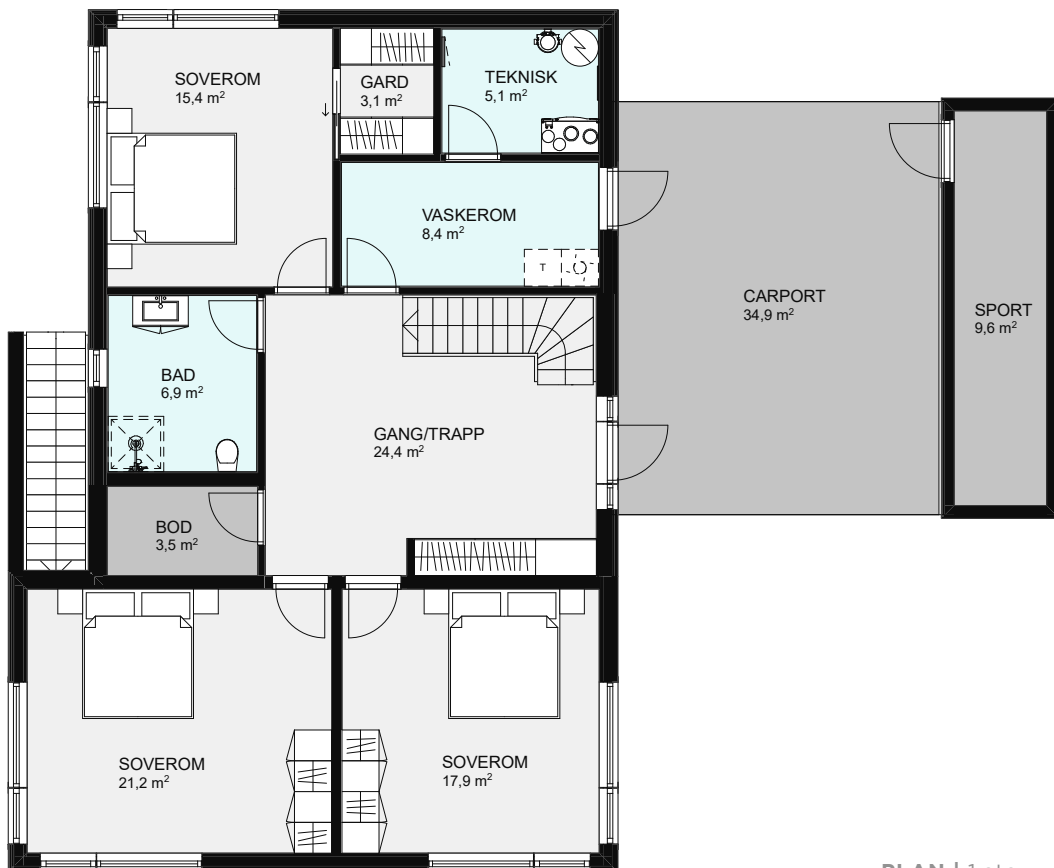
Energimerking Oransje - B







PLAN | 2.etg



PLAN | 1.etg



NB | Alle bilder er illustrasjoner og kan avvike fra leveransen

## SKJONG

### KLASSISK OG ROMSLIG

Med sine fem soverom og to stuer er Skjong en klassisk bolig, med plass for hele storfamilien. To fulle etasjer gir boligen mange spennende muligheter.



Bruksareal 238,4 m<sup>2</sup>

Bebyggt areal 145,5 m<sup>2</sup>

Største lengde 13,5 m

Største bredde 12,6 m

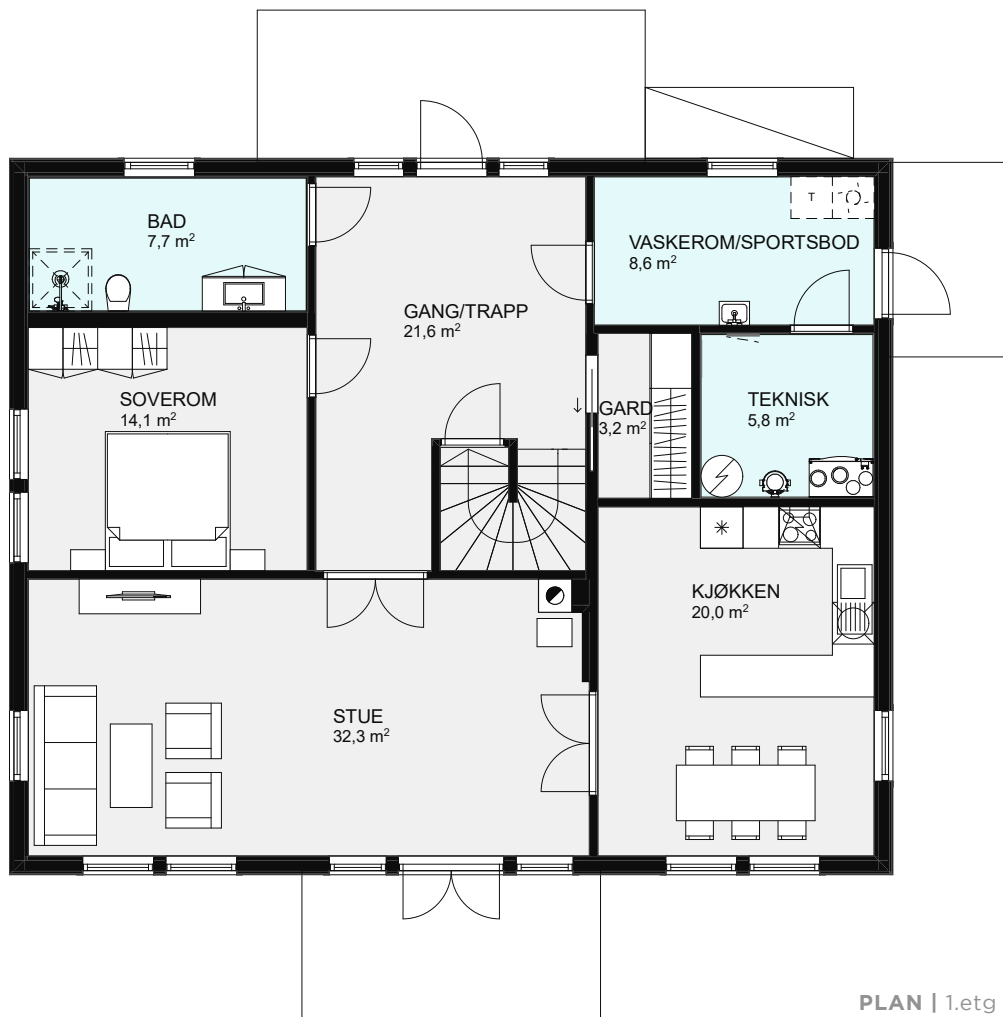
Antall soverom 5

Energimerking Oransje - B





PLAN | 2.etg



PLAN | 1.etg



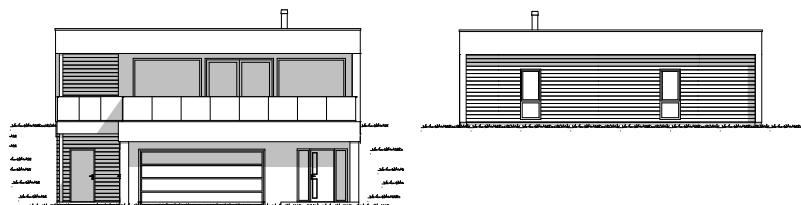
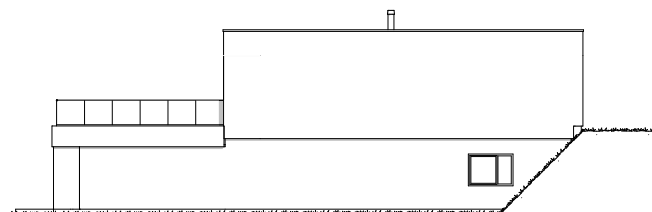


NB | Alle bilder er illustrasjoner og kan avvike fra leveransen

## SCALA

### MODERNE OG STILREN

Med Scala får du en moderne bolig med mye naturlig lys, stor terrasse og garasje. Dette er en bolig som skiller seg ut i mengden.



Bruksareal 271,8 m<sup>2</sup>

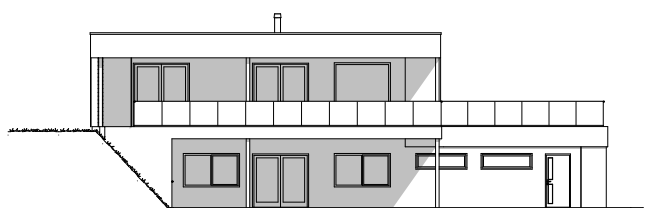
Bebygd areal 223,4 m<sup>2</sup>

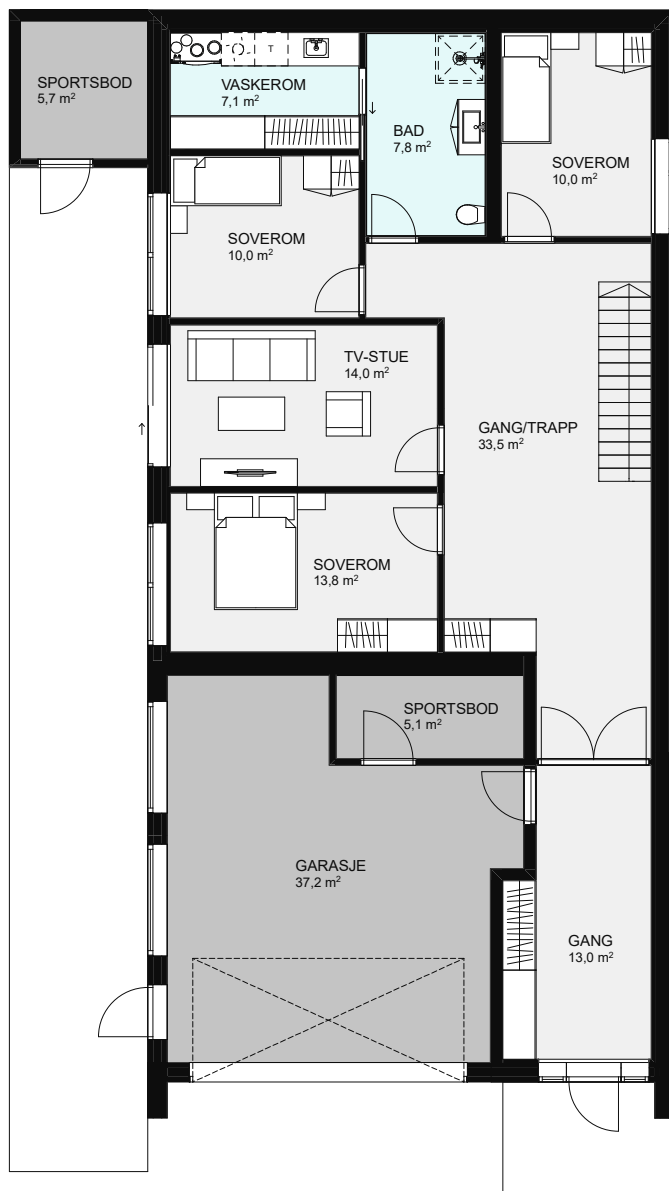
Største lengde 20,4 m

Største bredde 12,0 m

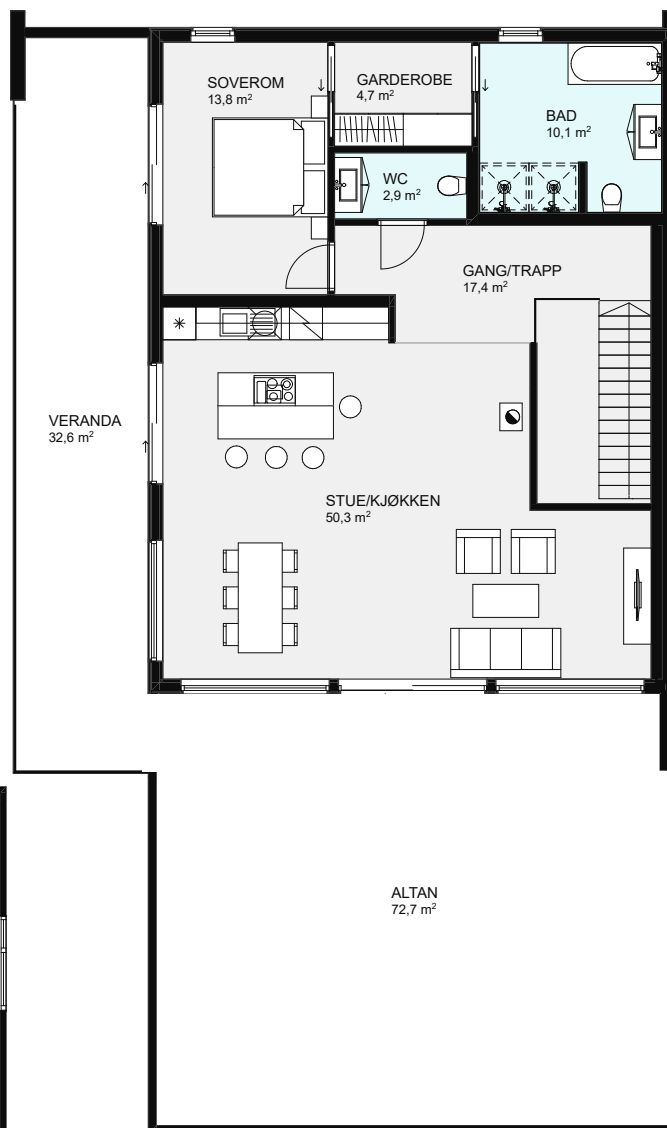
Antall soverom 4

Energimerking Oransje - B





PLAN | 1.etg



PLAN | 2.etg



NB | Alle bilder er illustrasjoner og kan avvike fra leveransen

## ESTORIL

### ELEGANT OG HERSKAPELIG

Estoril er en villa med tidløs eleganse. Smarte planløsninger, store rom og en elegant og herskabelig fasade.



Bruksareal 278,4 m<sup>2</sup>

Bebyggt areal 178,3 m<sup>2</sup>

Største lengde 16,8 m

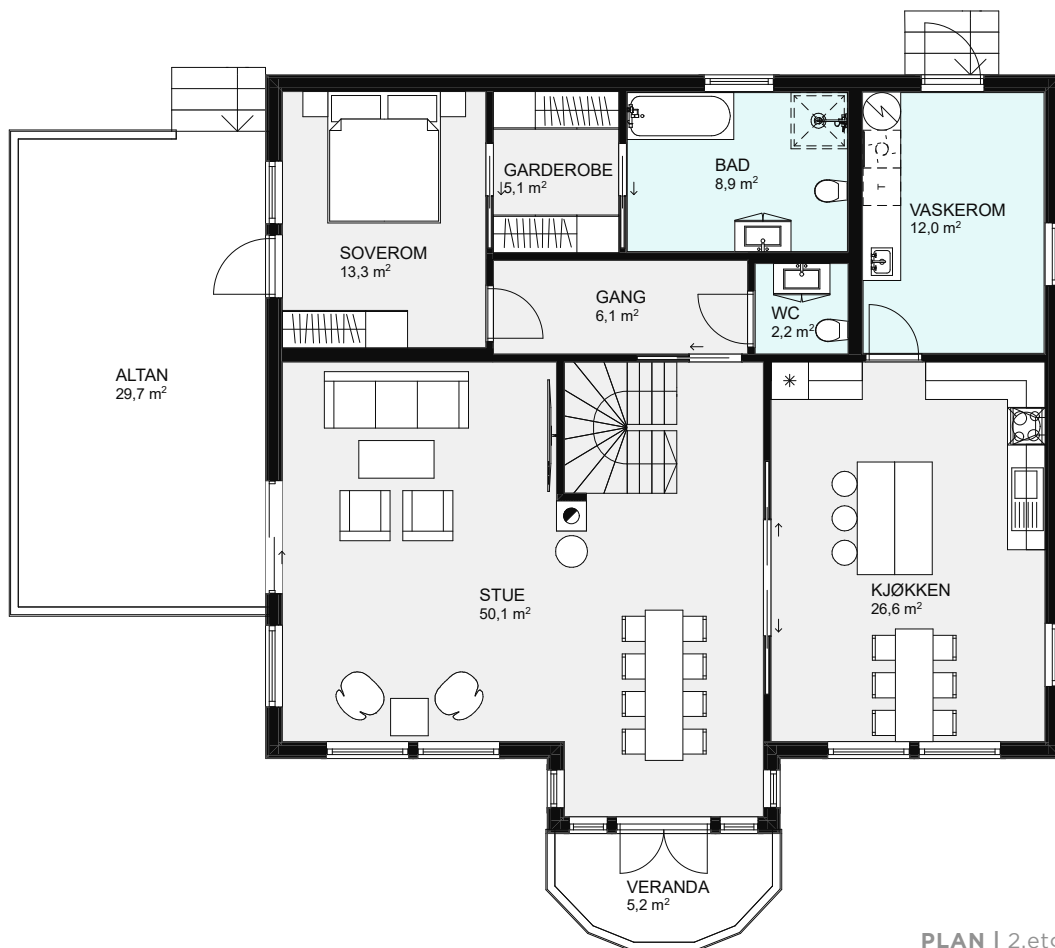
Største bredde 14,0 m

Antall soverom 3

Energimerking Oransje - B







PLAN | 2.etg



PLAN | 1.etg



NB | Alle bilder er illustrasjoner og kan avvike fra leveransen

## SIRIUS

### KOMFORTABEL FUNKISBOLIG

Sirius har et funksinspirert ytre med store vindusflater, stående kledning og fasadeplater for kontrast. Boligen har en stor takterrasse og stuer i alle etasjer.

Bruksareal 279,5 m<sup>2</sup>

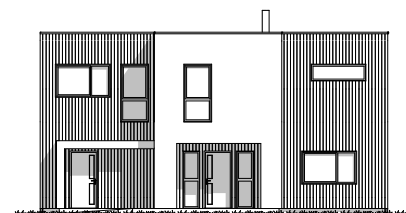
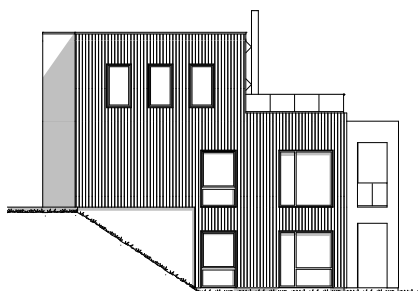
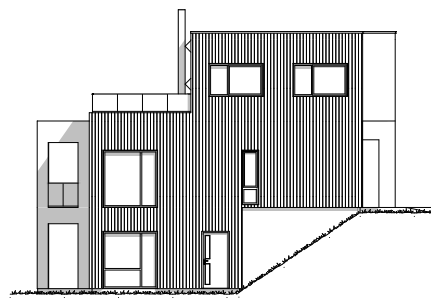
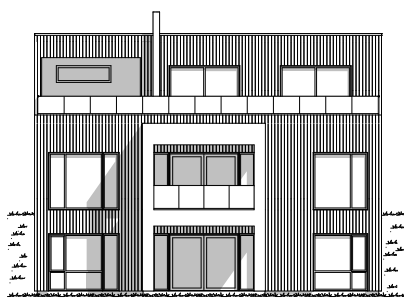
Bebygd areal 143,7 m<sup>2</sup>

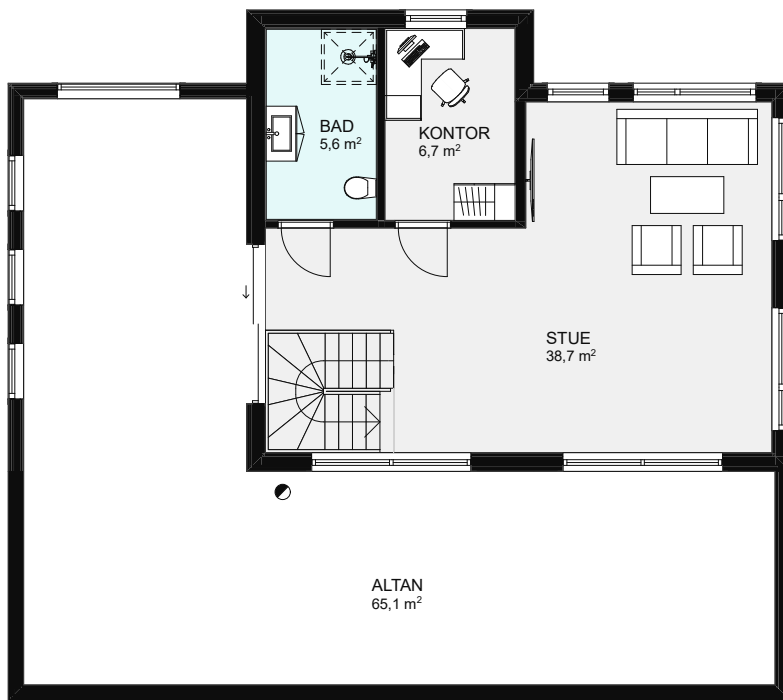
Største lengde 13,1 m

Største bredde 12,6 m

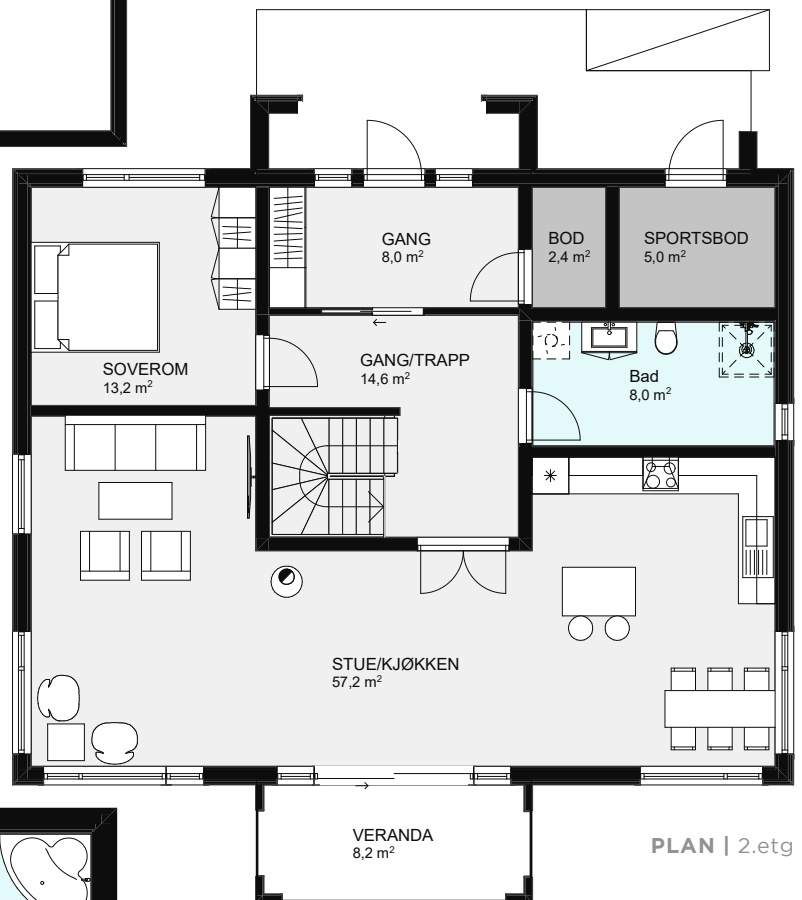
Antall soverom 4

Energimerking Oransje - B

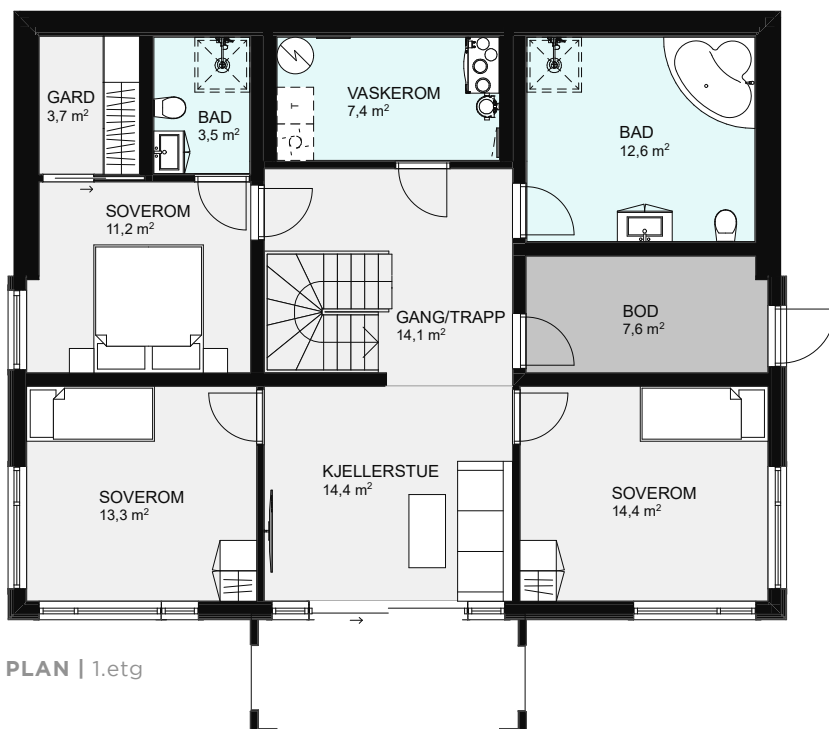




PLAN | 3.etg



PLAN | 2.etg



PLAN | 1.etg



# /STOLT LEVERANDØR AV BYGGEVARER

Optimera og Montér er stolt leverandør av alle byggevarer til BYGGMANN. Grundig planlegging og god logistikk sikrer at ditt nye hus bygges på rett sted, til avtalt tid. Våre fagspesialister hjelper BYGGMANN å gi deg som huskjøper en god bolig for fremtiden. Miljøvennlige produkter og grønn transport er en selvfølge. Kvalitet i hver leveranse.

## VÅRE SPESIALISTER:

- Dør og vindu • Kjøkken • Sikring og lås • Tekniske tjenester
- Verktøy, festemidler og arbeidstøy



*Optimera Montér har mer enn 200 utsalgssteder over hele landet.*



*Optimera Montér har ett av Norges beste logistikksystemer.*





PETER  
LOGISTIKK

BYGGMESTER

KNUT  
DØR OG VINDU

NINA  
VERKTØY, FESTEMIDLER  
OG ARBEIDSTØY



/OPTIMERA/

Montér

Du bygger - Vi tar oss av resten.





NB | Alle bilder er illustrasjoner og kan avvike fra leveransen

## KVALSVIK

### MODERNE BOLIG MED UMLEIE

Kvalsvik er en stor og moderne bolig med rene linjer, store vindusflater, flere stuer og uteplasser. Boligen har egen utleiedel.

Bruksareal 280,8 m<sup>2</sup>

Bebygd areal 178,7 m<sup>2</sup>

Største lengde 19,0 m

Største bredde 9,0 m

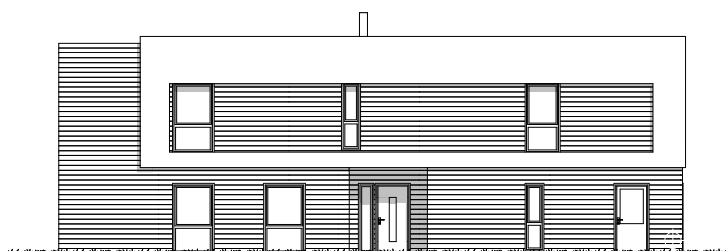
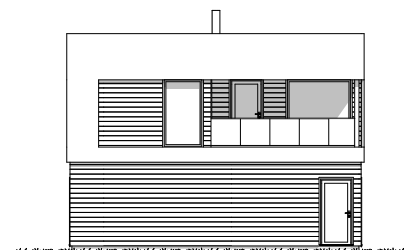
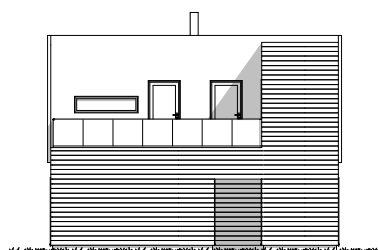
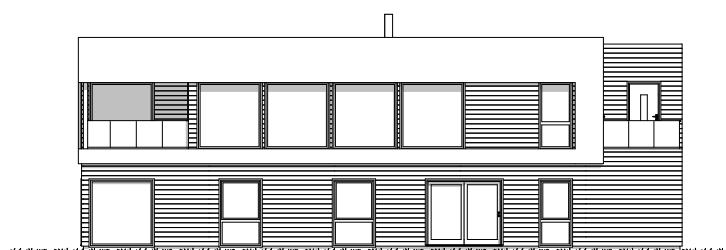
Antall soverom 5

Energimerking Oransje - B

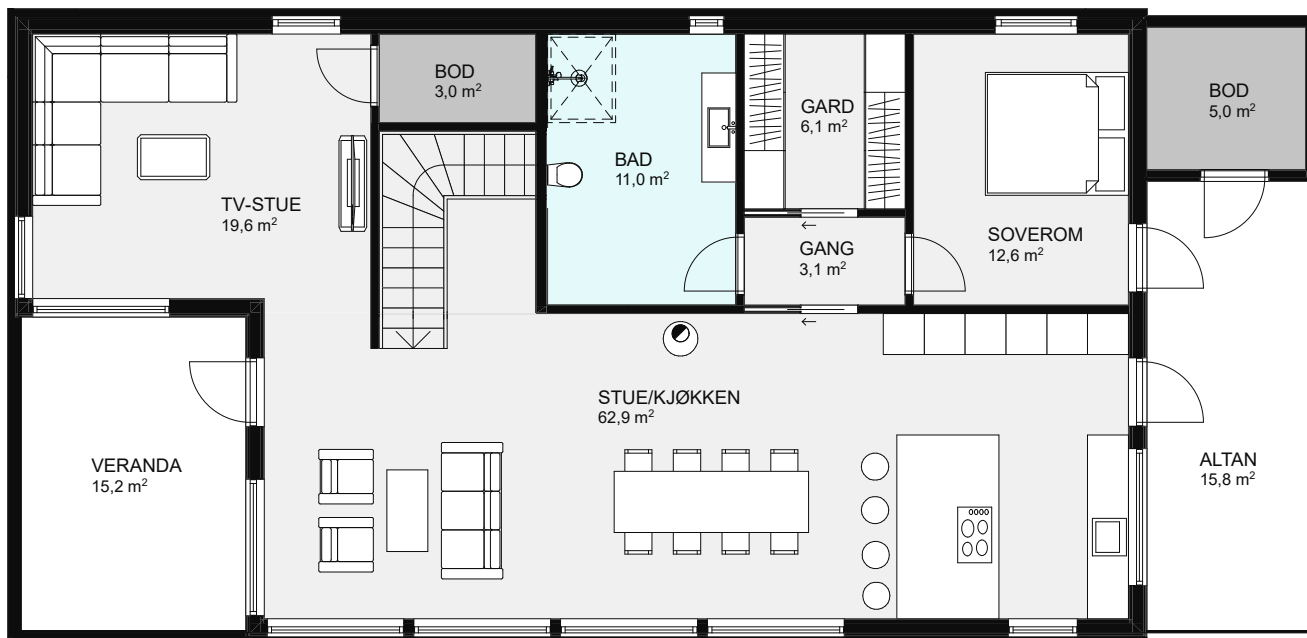
Herav utleiedel:

Bruksareal 66,7 m<sup>2</sup>

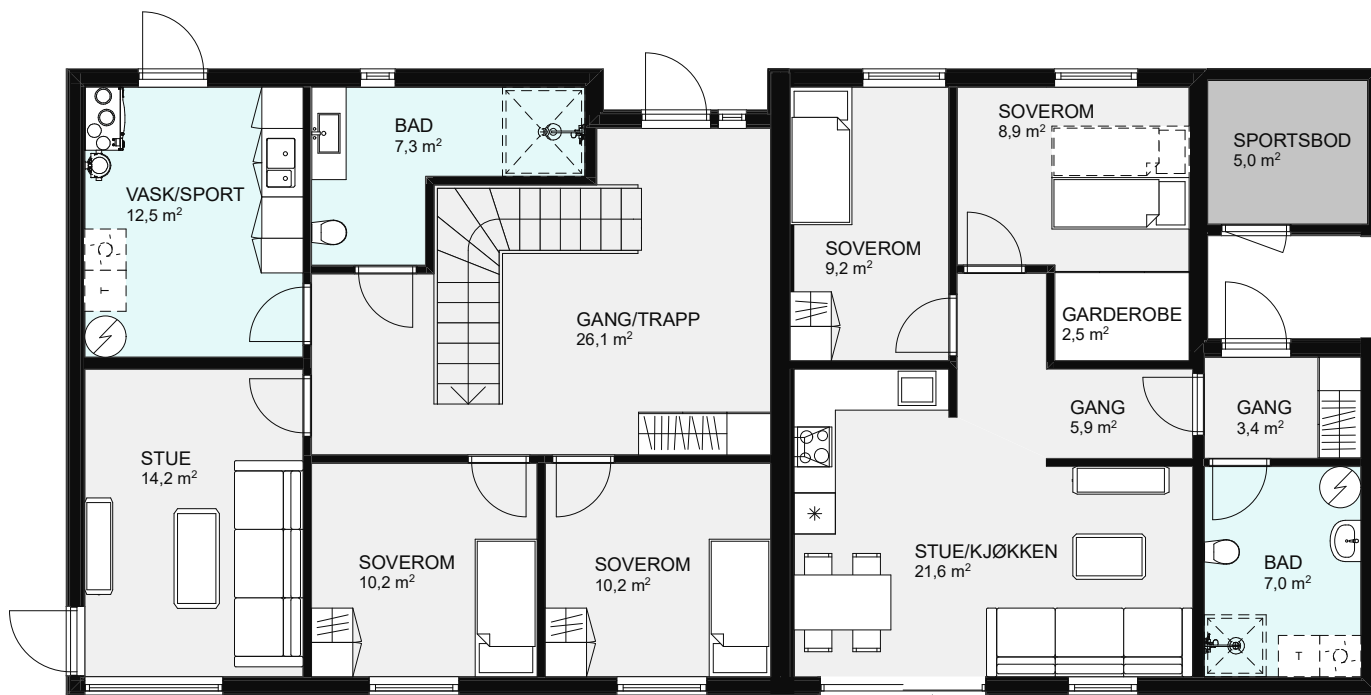
Antall soverom 2







PLAN | 2.etg



PLAN | 1.etg



NB | Alle bilder er illustrasjoner og kan avvike fra leveransen

## **AMARANTE** MODERNE OG STILFULL

Amarante er en moderne villa med rette linjer og en stor altan. Med sine store vindusflater og åpne oppholdsarealer, får du rik tilgang på lys og luft.

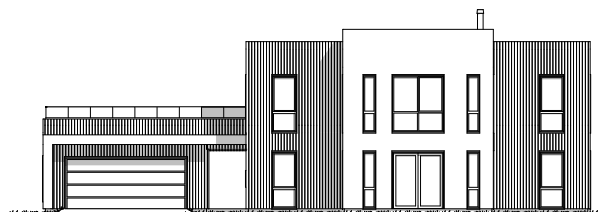
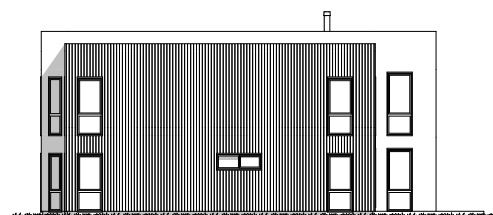
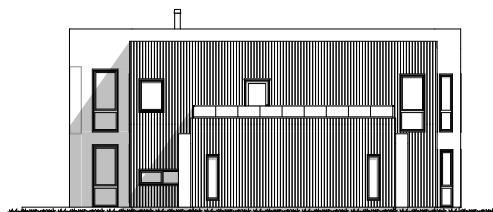
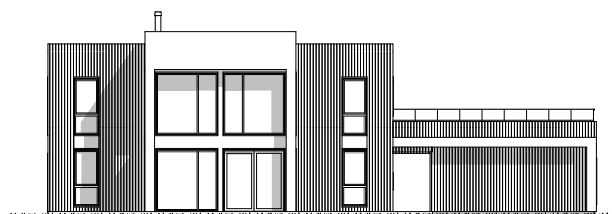
---

Bruksareal	403,3 m <sup>2</sup>
Bebygd areal	266,9 m <sup>2</sup>

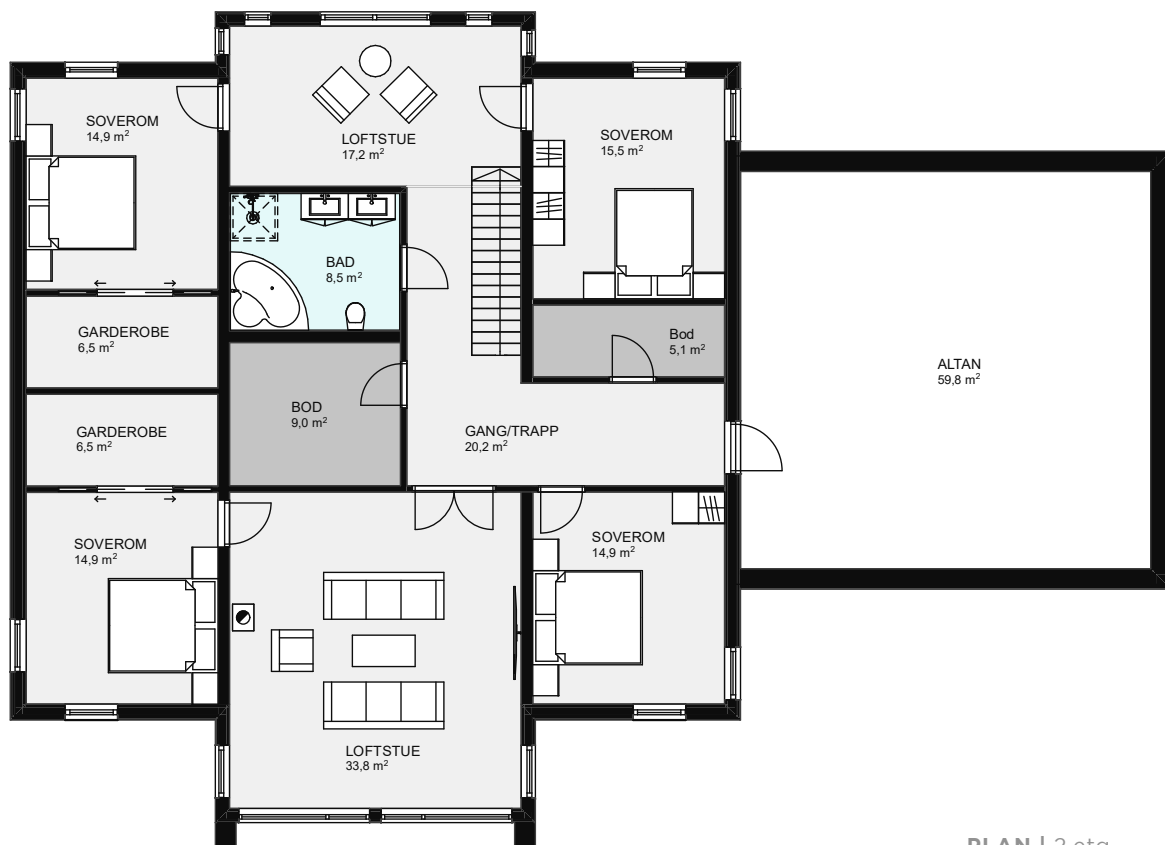
Største lengde	22,1 m
Største bredde	16,0 m

Antall soverom	5
Energimerking	Oransje - B

---



**BYGGMANN**



PLAN | 2.etg



PLAN | 1.etg





NB | Alle bilder er illustrasjoner og kan avvike fra leveransen

## LINDÅS

### HERSKAPELIG FAMILIEBOLIG

De imponerende vindusløsningene og uteområdene, fremhever boligens herskapelige uttrykk. Her kan familien kan boltre seg på over 565m<sup>2</sup> fordelt på tre etasjer.

Bruksareal 565,9 m<sup>2</sup>

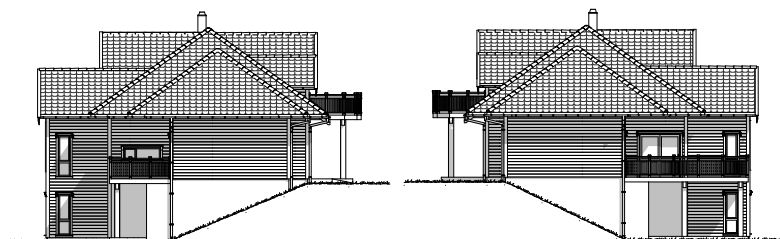
Bebygd areal 326,9 m<sup>2</sup>

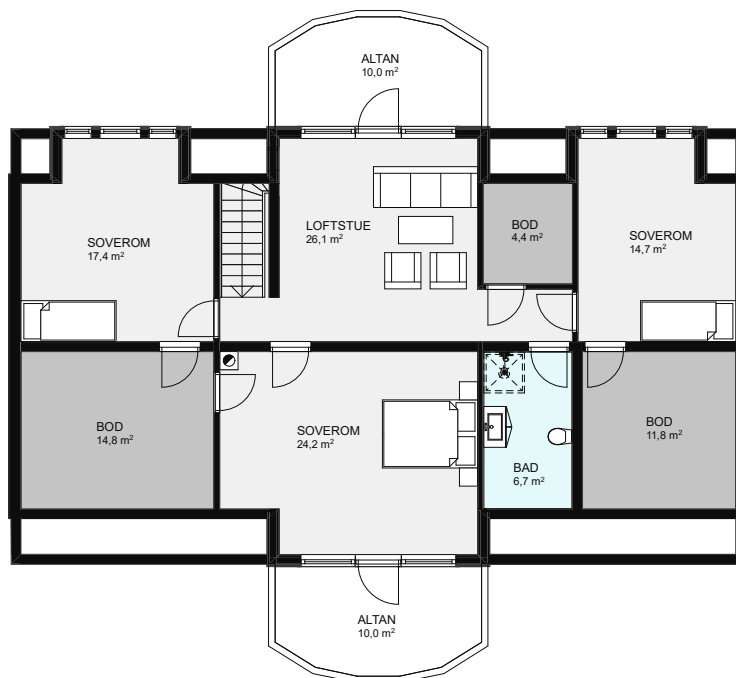
Største lengde 27,6 m

Største bredde 15,2 m

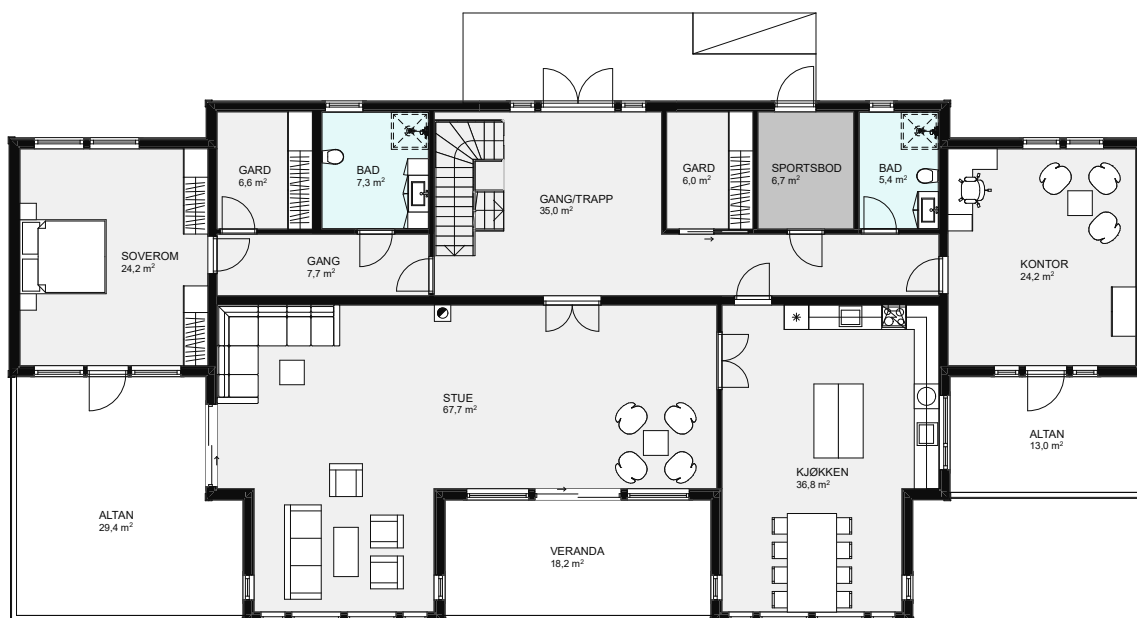
Antall soverom 6

Energimerking Oransje - B

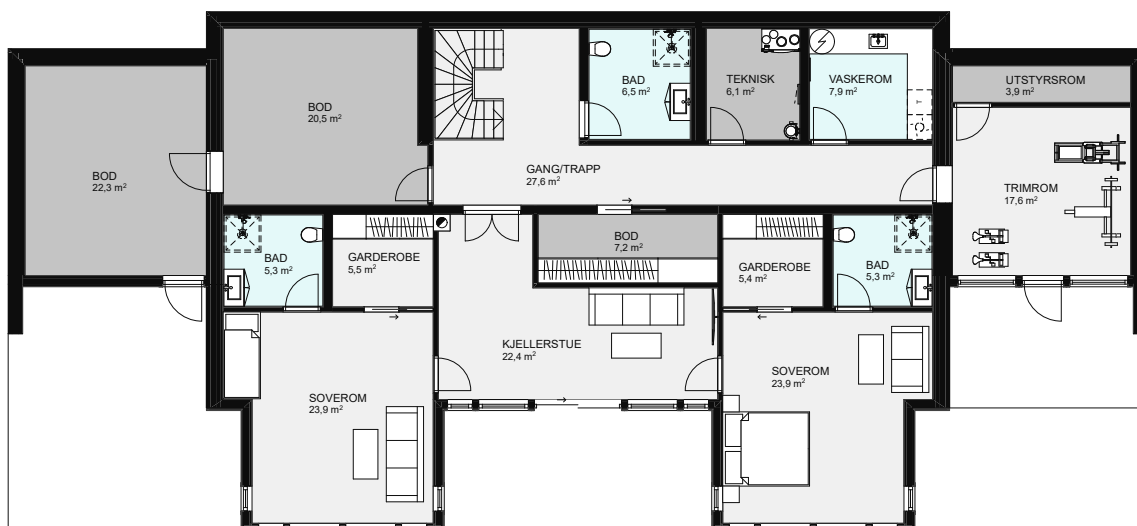




PLAN | 3.etg



PLAN | 2.etg



PLAN | 1.etg

## VÅRE LEVERANDØRER

---

I samarbeid med



Vi i Byggmann er opptatt av kvalitet. Derfor leveres våre hus med de beste produktene på markedet, fra utvalgte seriøse leverandører. Dette for at sluttresultatet skal bli så godt som mulig for deg som kunde.



[www.rockwool.no](http://www.rockwool.no)



[www.talgo.no](http://www.talgo.no)



[www.scanflex.no](http://www.scanflex.no)



[www.fibo.no](http://www.fibo.no)



[www.flexit.no](http://www.flexit.no)



[www.aubo.no](http://www.aubo.no)



[www.berryalloc.com](http://www.berryalloc.com)



[www.gilje.no](http://www.gilje.no)



[www.bergeneholm.no](http://www.bergeneholm.no)





[www.hunton.no](http://www.hunton.no)



[www.glava.no](http://www.glava.no)



[www.nordan.no](http://www.nordan.no)



[www.swedoor.no](http://www.swedoor.no)



[www.g3i.no](http://www.g3i.no)



[www.jackon.no](http://www.jackon.no)



[www.byggma.no](http://www.byggma.no)



[www.bmigroup.com/no](http://www.bmigroup.com/no)



[lyssand.com](http://lyssand.com) / [diplomat.no](http://diplomat.no)



[www.natre.no](http://www.natre.no)



Stryntrappa®

[www.stryntrappa.no](http://www.stryntrappa.no)



[www.leba.no](http://www.leba.no)



